



VILLANFRAY  POMMERY

BARON RIBEYRE & Associés

25 JUIN 2026



**Karine de VILLANFRAY**  
*Dirigeant associé*



**Aurore POMMERY**  
*Commissaire-priseur associé*



**Isabelle BAILLY-POMMERY**  
*Consultante - BP Conseils*  
+33 (0)6 08 55 77 12  
*isapommery@gmail.com*



**Hermine de CACQUERAY**  
*Clerc de commissaire-priseur*



**Amaury POMMERY**  
*Clerc de commissaire-priseur*



**Maylis RIBETTES**  
*Consultante*

## BARON RIBEYRE & Associés



**Pauline RIBEYRE**  
*Commissaire-priseur*



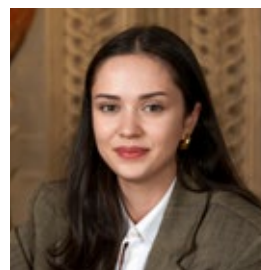
**Dominique RIBEYRE**  
*Commissaire-priseur fondateur*



**Isabelle DEVRON**  
*Comptable*



**Agathe G'SELL**  
*Clerc principal*



**Camille DURAND**  
*Clerc*



VILLANFRAY POMMERY

## BARON RIBEYRE & Associés



**Jeudi 25 Juin 2026**

**Drouot-Richelieu - Salle 14 - 13h30**

**Hôtel Drouot**

*Successions & à divers*

**BIJOUX & MONTRES**

**DESSINS & TABLEAUX**

**ORFÈVREURIE**

**ORIENT & EXTRÊME-ORIENT**

**OBJETS D'ART**

**MOBILIER & DESIGN**

**TAPIS**

### EXPOSITIONS

- Mercredi 24 Juin 2026 de 11 h à 18 h ■
- Jeudi 25 Juin 2026 de 11 h à 12 h ■

Drouot Richelieu - Salle 14  
9, rue Drouot 75009 Paris

Téléphone pendant l'exposition et la vente  
01 48 00 20 14

**Drouot** • Live

VILLANFRAY-POMMERY - 14, rue de la Grange Batelière 75009 Paris  
drouot@villanfraypommery.com - Tél : 01 53 34 14 29 - OVV n°2003-454

BARON RIBEYRE & Associés - 3, rue de Provence 75009 Paris  
contact@baronribeyre.com - Tél : 01 42 46 00 77 - OVV n°2001-019

### EXPERTS

#### BIJOUX

Hélène JACTEL

Gemmologue diplômé d'état

+33 (0)6 62 15 19 34 - helene.jactel@gmail.com

A décrit les lots : 1 à 9, 19 à 23, 25 à 27, 29 à 33,  
35 à 42, 45 à 47, 56 à 61, 63 à 65, 67 à 71, 74 à 79,  
82 à 84, 86, 88 à 94, 96, 98 à 107, 109 à 115

Eméric BUFFETAUD

ARTLYS PATRIMOINE

22, rue Drouot - 75009 Paris

+33 (0)6 51 00 86 72 - bijoux@artlyspatrimoine.com

A décrit les lots : 44, 72, 73, 80, 81, 85, 87 et 108

Annabelle CUKIERMAN

Expert joaillerie et orfèvrerie

Professeur de gemmologie

11, rue de Provence - 75009 PARIS

info@cukierman.fr - +33 (0)1 42 46 64 62

A décrit les lots : 10 à 18, 48 à 55 et 97

#### MAROQUINERIE

Sylvie DANIEL et Naomi LAAN

23, rue Bénard - 75014 Paris

+33 (0)6 11 11 25 70

+33 (0)7 71 64 59 49

naomi\_laan@hotmail.com

A décrit le lot : 116

#### ARTS DÉCORATIFS DU XX<sup>e</sup>

Cabinet d'expertise MARCILHAC

Amélie MARCILHAC

Membre du Syndicat Français des Experts Professionnels

5, rue de Nesle - 75006 Paris

+33 (0)1 42 49 74 46

A décrit les lots : 117 et 120

#### DESSINS ANCIENS

Cabinet de BAYSER

Patrick et Augustin de BAYSER

69, rue Sainte-Anne - 75002 Paris

+33 (0)1 47 03 49 87

A décrit le lot : 147

#### TABLEAUX ANCIENS

René MILLET

12, rue Rossini - 75009 PARIS

+33 (0)1 44 51 05 90 - expert@millet.net

A décrit les lots : 134, 135, 138, 139, 141, 145 et 166

Mégane OLLIVIER

34, rue Chevert - 75007 Paris

+33 (0)6 67 28 11 87 - meg.ollivier@gmail.com

A décrit le lot : 168

#### PHOTOGRAPHIES

Charlotte BARTHÉLEMY

17, rue Drouot - 75009 Paris

+33 (0)6 30 35 31 43 - contact@charlottebarthelemy.com

A décrit les lots : 174 et 175

#### ORIENT ET EXTRÊME-ORIENT

Amélie ROLIN

amelie.rolin@gmail.com - +33 (0)6 18 08 31 35

A décrit les lots : 192 à 226 bis, 228, 229, 230 à 237

#### MOBILIER & OBJETS D'ART

Denis DERVIEUX

25, rue de Beaune - 75007 Paris

+33 (0)1 40 15 99 20 - dervieuxantiquit@aol.com

A décrit les lots : 121 à 124, 126, 133, 136, 137,  
140, 142 à 144, 146, 148 à 161, 163, 165, 229 bis,  
238 à 263, 266, 268 à 293, 296, et 298 à 303

# BIJOUX

1

**Longue chaîne** en or 750‰, maille colonne entrecoupée de motifs composés chacun d'une boule à grènetis épaulée par une boule facettée. Fermoir anneau à ressort.

Milieu du XIX<sup>e</sup>.

Poids : 13,30 g - Longueur : 75 cm (en double, peut se dédoubler).

950 / 1 200 €

2

**Collier "d'Esclavage"** en or 750‰, orné de trois éléments de forme rectangulaire à pans coupés, celui du centre plus important, leur bordure ajourée et guillochée, reliés entre eux par quatre et trois chaînettes différentes, aux extrémités deux anneaux d'attache.

Début XIX<sup>e</sup> : 1809-1819. État superbe.

Poids : 17 g - Longueur : 30 cm environ, partie la plus courte, s'attachait par un ruban.

1 300 / 1 500 €

3

**Chaîne giletère** en or 750‰, à quatre brins, garnie de deux coulants, d'une clef de montre, d'un mousqueton à vis et d'un pendentif ouvrant porte-photos en forme d'écusson monogrammé sur une face.

Deuxième moitié du XIX<sup>e</sup>.

Poids : 57,70 g - Longueur : 36 cm environ.

Pendentif : 3,5 x 2,5 cm (un cristal à l'intérieur).

3 500 / 4 000 €

4

**Lot de deux broches "Barrette"** en or 750‰ et platine, serties de diamants taille brillant ancienne pour les deux plus importants et de diamants taille rose. Pour l'une rehaussée de saphirs calibrés et l'autre porte un numéro.

Vers 1920.

Poids brut total : 8,8 g - Longueurs : 7 et 6,5 cm

650 / 900 €



8

5

**George VAN DER STRAETEN - Belgique**

**Broche** en or 750‰ stylisant une élégante sous une ombrelle, son collier, le nœud du chapeau et celui de sa robe sont enrichis de diamants taille rose.

Signée, poinçon de Maître illisible.

Vers 1900.

Poids brut : 9,8 g - 3,8 x 3,4 cm

750 / 900 €

6

**Boucle de ceinture** en argent 800‰ et argent doré de forme ovale, enrichi d'un motif de liseron feuillagé, symbolisant l'amour.

Poinçon de Maître : Baudet Louis fils.

Art nouveau, vers 1900.

Poids : 21,30 g - 5,3 x 4 cm

80 / 120 €

7

**Deux paires de "Dormeuses"** en or 750‰, le serti des diamants en platine pour l'une, en argent pour l'autre.

Les deux stylisant une rosace ornée de diamants taille rose plus importants pour la première.

Début XX<sup>e</sup> et XIX<sup>e</sup> pour la deuxième.

Poids brut total : 6,60 g

700 / 900 €

8

**Ferdinand BERTHOUD à Paris (1727-1807)**

**Montre de gousset** en or 750‰, ornée au dos d'une miniature émaillée, figurant une femme de qualité, guettant une colombe portant dans son bec une couronne de roses. Encadrement de couleur brun/rouge en émail translucide sur fond guilloché à motif lenticulaire, bordé de demi perles en trompe-l'œil émaillées. Cadran émaillé blanc, chiffres romains et arabes pour les minutes, mouvement mécanique à coq, remontage manuel à clef. Cadran et mouvement signés. Dernier tiers du XVIII<sup>e</sup>.

(manques à l'émail au point du remontoir sur le cadran et quelques manques de perles émaillées).

Poids brut : 53,50 g - ø : 40 mm

Ferdinand Berthoud était un horloger hors pair, devenu Maître Horloger à Paris dès l'âge de 26 ans, il fut horloger mécanicien du Roi et de la Marine, il fut décoré de la Légion d'Honneur par Napoléon.

1 700 / 2 200 €

9

**Chaîne giletère** en or 750‰, aux extrémités un mousqueton et une clef de montre. XIX<sup>e</sup>.

Poids : 22,30 g - Longueur : 32 cm

1 400 / 1 600 €



7



2



5



7



3



6



4



1

10

**Bague "fleur"** en or jaune 750‰ ajouré serti d'une pierre blanche d'imitation.

Travail français.

Poids brut : 3,3 g - TDD : 56

150 / 200 €

11

**LECOULTRE**

**Bracelet-montre réveil rond, modèle "Memovox"** en métal doré.

Cadran satiné, index bâtonnets. Un remontoir de remplacement.

Mouvement mécanique K814. Bracelet cuir.

Vers 1960.

Signé LECOULTRE.

Cal. : 34 mm

700 / 900 €

12

**Bague chevalière carrée pour homme** en or jaune 750‰ godronné flanquée d'un diamant taille brillant en serti clos.

Travail français.

Poids brut : 9,1 g - TDD : 60

500 / 700 €

13

**Bague ovale** en or jaune 750‰ centrée d'une améthyste (égrisures) flanquée d'un insecte orné d'émail polychrome et sertie de petits diamants, entourée de douze turquoises cabochons.

Poids brut : 14,9 g - TDD : 50

300 / 400 €

14

**Bague** or jaune et or gris 750‰ serti d'un rubis, épaulé de huit diamants taille brillant en chute.

Travail français.

Poids brut : 3,2 g - TDD : 51

400 / 600 €

15

**CARTIER**

**Montre réveil ronde "Tambour"** en métal doré. Large carrure ornée d'émail rouge et vert translucide alterné, cadran silver satiné, index pointes noires, aiguille réveil serpentine.

Mouvement mécanique (usures).

Cadran signé CARTIER.

Vers 1960/70.

Cal. : 28 mm - Larg. : 1,8 cm

300 / 500 €

16

**Paire de boucles d'oreilles "gouttes"** en or jaune 750‰ ajouré serti d'alignements de diamants et rubis, terminées par une émeraude de forme navette.

Poids brut : 5,1 g - Long. : 1,5 cm

400 / 500 €

17

**Importante bague** en or jaune 750‰ surmontée d'une pièce 20FF Marianne - Coq (datée 1911) en or 900‰.

Travail français.

Poids brut : 12,3 g - Diam. : 2,1 cm - TDD : 55-56

700 / 900 €

18

**Lot de pierres précieuses** comprenant :

- deux opales de forme ovale, une noire et une blanche. Poids : 3,2 cts

- une intaille "inscriptions en Arabe" sur cornaline. Chocs. Poids : 2,5 g

- une améthyste polie. Poids : 23,4 cts

- une barrette en tourmaline melon d'eau.

- une grenat tsavorite de forme ovale. Poids : 0,6 ct

- une topaze (impériale ?) de forme ovale. Poids : 4,4 cts.

Anciennement sous scellé du laboratoire CCIP n°A29010

- petites pierres brutes diverses

- pierres imitation

On y joint un œuf miniature en argent (min. 800‰) orné d'émail guilloché de couleur bleue. Légers manques.

Long. : 1,5 cm - Poids brut : 1,6 g

et une plaque figurant une miniature de bouquet de fleurs

50 / 100 €

19

**Lot de six émeraudes** sur papier dont cinq facetées, de taille émeraude, rectangulaires ou carrées à pans coupés, et un cabochon. (égrisures).

Poids total : 3,09 cts.

100 / 200 €

20

**Bague** en platine et or jaune 750‰ pour le serti griffe de l'émeraude de forme rectangulaire à degrés à pans coupés, entourée de diamants taille brillant.

Examen préliminaire du LFG en date du 16/02/2026 n°423707 stipulant : Origine : Colombie - Traitement : F1 (huile) - indications d'amélioration faible de la clarté (huile) - Dim. : 11,6 x 10,2 x 5,4 mm env. Opacité : transparente.

Poids de l'émeraude : 3,5 cts environ. (égrisures, givre en surface).

Poids total des diamants : 2 cts environ.

Poids brut : 9,55 g - TDD : 55,5 environ (ressort).

12 500 / 15 000 €

21

**Émeraude** facetée sur papier, de taille émeraude, rectangulaire à pans coupés. (égrisures sur la culasse).

Poids : 2,01 cts - Dimensions : 9,15 x 6,78 x 4,15 mm environ.

200 / 300 €

22

**Lot de deux saphirs ovales** facetés sur papier. (égrisures).

Poids : 1,03 cts - Dimensions : 7 x 5,30 x 3,10 mm environ.

Poids : 1,18 cts - Dimensions : 7,02 x 5,24 x 3,65 mm environ.

150 / 200 €



20



10



12



13



15



11



14



16

23

**Bague** en or gris 750‰ ornée d'une aigue-marine facettée de forme coussin dans un entourage de diamants taille brillant.

Années 1950.

Poids de l'aigue-marine : 17 cts environ.

Très jolie matière d'aigue-marine.

Poids brut : 11,6 g - TDD : 53 environ

(ressort à l'intérieur de l'anneau).

2 500 / 3 000 €

24

**MAUBOUSSIN**

**Collier** en or gris 750‰ retenant un pendentif en forme d'étoile sertie de petits diamants brillantés. Signé et numéroté FB2726.

Dans son écrin.

Poids brut : 3,2 g - Lg : 41 cm

500 / 600 €

25

**Bague saphir du Myanmar (Birmanie)** en or gris 750‰ fileté et platine 950‰, ornée d'un saphir ovale facetté en serti griffes, épaulement enrichi de part et d'autre de trois diamants de taille brillant.

Années 1950.

Accompagné d'un avis préliminaire du LFG en date du 10/03/2026, stipulant :

Pas de modification thermique constatée.

Origine : Myanmar (Birmanie)

Dimensions : 14,3 x 9,9 x 4,4 mm env.

Opacité : transparente.

Poids du saphir : 5 cts env. la pierre étant sertie (égrisures).

Poids brut de la bague : 6,8 g - TDD : 48,5

10 000 / 12 000 €

26

**Double clip de revers** en or gris 750‰ fileté, stylisant des fleurs rayonnantes, des arabesques ; l'ensemble entièrement sertie de diamants taille brillant, demi-taille et 8/8.

Les trois plus importants de taille brillant demi-taille.

Vers 1950.

Les deux clips pouvant se porter séparément, système pour les réunir, détachable.

Poids brut : 25,60 g - 5 cm x 5,5 cm

2 500 / 3 200 €

27

**CHANEL**

**Bague modèle "Ultra"** composée d'une ligne d'éléments en céramique noire, bordée d'éléments articulés sertis de diamants taille brillant.

Signée, numérotée : 20P 09246, poinçon de Maître.

Poids brut : 10,1 g - TDD : 54.

Écrin d'origine, boîte et sac de présentation siglés.

800 / 1 200 €

28

**TIFFANY & CO.**

**Collier** en or gris 750‰ et platine 950‰ retenant un pendentif stylisant une marguerite dont les pistils sont sertis de petits diamants taillés en brillant. Signé.

Poids total des diamants : 1,6 cts environ

Poids brut : 7 g - Lg : 44,5 cm

1 000 / 1 200 €

29

**BOUCHERON**

**Boutons de manchettes ligne "Ava"** en or gris 750‰, de forme carrée légèrement curvex, motif en cannage ajouré enrichi de diamants taille brillant (manque un diamant).

Signés, poinçon de Maître et numérotés.

Poids brut : 14,20 g - 1,4 x 1,4 cm

1 400 / 1 600 €

30

**Bague bandeau** en or gris 750‰ ornée d'un saphir rose ovale facetté, épaulé de part et d'autre d'un pavage de diamants taille brillant. (égrisures).

Poids du saphir : 2,80 cts env.

Poids des diamants : 0,75 ct env.

Poids brut : 10,30 g - TDD : 53,5

3 000 / 3 500 €

31

**Boucles d'oreilles "Dormeuses"** en or 750‰ et platine, ornées de diamants taille brillant ancienne, le plus important en pendant, et taille rose pour le petit.

Vers 1930.

Poids brut : 4 g - Ht : 2,3 cm

400 / 500 €

32

**Lot de deux opales de feu** facettées sur papier :

- l'une rectangulaire à pans coupés.

Poids : 1,50 cts - Dim. : 9,85 x 6,85 x 4,35 mm env. (égrisures)

- l'autre ovale.

Poids : 0,72 ct - Dim. : 7,65 x 6,25 x 3,70 mm env.

200 / 300 €

33

**Lot de trente cabochons de pierres diverses** telles qu'agates arborisées, labradorite, pierre de lune, améthyste ovale facettée (4,53 cts), opales triplet, rhodocrosite, œil de tigre teinté, cornaline, agate verte, lapis lazuli, etc.

On joint deux morceaux de jade gravé et des cabochons de turquoise.

150 / 300 €



31



26



28



27



25



24



29



30



23

34

**Bague dôme** en or jaune 750‰ texturé sertie de pierres fines, petites perles et perles d'or, avec un cabochon plus important au centre. (une perle accidentée, petits chocs).

Travail portugais, Porto, XX<sup>e</sup>.

Poids brut : 10,6 g - TDD : 54

1 100 / 1 200 €

35

**Broche** en or 750‰ stylisant la tête d'un oiseau exotique huppé, finement guillochée, enrichie pour la tête et l'encolure de diamants taille rose, pour l'œil d'une pierre rouge ronde facettée. (manque cinq petits diamants, transformation).

Années 1950/60.

Poids brut : 10,4 g - Dimensions : 3 x 3 cm

800 / 1 000 €

36

**Collier composé d'éléments** en forme d'olive en corail rouge naturel non traité (pre-convention), en légère chute.

Fermeur en alliage d'or à 585‰ à cliquet rehaussé d'un cabochon de corail.

Fin XIX<sup>e</sup>.

Poids brut total : 46,60 g

Dim. des "olives": 10,3 x 6,3 mm - 4,7 x 4,7 mm. env. Lg. : 59 cm

250 / 400 €

37

**Bague** en or 750‰ ornée d'une importante améthyste ovale facettée dans un entourage fileté en spirale ajourée.

Une jolie matière d'améthyste.

Années 1950.

Poids brut : 15 g - TDD : 55,5

1 200 / 1 400 €

38

**Bracelet Tank** en or 750‰, composé d'éléments godronnés articulés entre eux par des agrafes, fermeur à cliquet masqué dans un maillon. Chaînette de sécurité.

Fin des années 1930.

Poids : 119,30 g - Longueur : 20 cm - Largeur : 2 cm

9 500 / 10 000 €

39

**DIOR Joaillerie**

**Bague "Oui"** en or 750‰, ornée d'une Morganite (Béryl rose) ronde facettée, le panier siglé du "Oui", l'anneau mouvementé. Signée, numérotée, dans son écrin siglé et papier.

Poids brut : 3,6 g - TDD : 52

700 / 900 €

40

**Bague** en alliage d'or 585‰ ornée d'une améthyste ovale facettée dans un entourage en serti clos. Une jolie matière d'améthyste.

Années 1960, de création polonaise.

Poids brut : 13,6 g - TDD : 52,5 environ

(boules à l'intérieur de l'anneau).

600 / 800 €

41

**Clips d'oreilles** en or 750‰ et platine, ornés d'une perle de culture et d'un diamant taille brillant ancienne.

Poids brut : 6,9 g - ø des perles : 9,10 - 8,80 mm environ.

Hauteur : 1,8 cm

450 / 550 €

42

**Broche** en alliage d'or 585‰ de forme circulaire, le centre ajouré en rosace rehaussé d'une citrine, l'entourage guilloché de torsade et de feuilles de laurier ponctué par trois améthystes et trois citrines rondes facettées. (petites bosses à l'avant).

Années 1860.

Poids brut : 18,70 g - ø : 4,4 cm

800 / 1 000 €

43

**Élément** en or jaune 750‰ articulé présentant deux motifs d'éventail, l'un godronné et l'autre partiellement sertie de petits diamants brillantés, de part et d'autre d'un anneau ovale pavé de diamants taillés en brillant.

Poids brut : 4,9 g - Lg : 4,2 cm

500 / 600 €

44

**Bague** en or jaune 750‰ texturé de rainures, formant un motif de draperie sinueux sertie d'un rang de diamants brillantés et de taille 8/8.

Travail français, vers 1945.

Poids brut : 8,3 g - TDD : 58

600 / 800 €

45

**BAUME & MERCIER - Genève**

**Montre-bracelet de femme** en or 750‰, bracelet maille "polonaise", motif partiellement amati, cadran en or brossé carré à pans coupés, mouvement à quartz, remontoir enrichi d'une pierre bleue, signée et numérotée.

Fermeur à cliquet avec double huit de sécurité. (Pile changée).

Année 2000.

Poids brut : 45,40 g - Boîtier : 24 x 24 mm - Longueur : 15,5 cm environ.

2 600 / 3 000 €

46

**Opale de feu ovale** facettée sur papier.

Poids : 2,46 cts - Dimensions : 11,32 x 8,75 x 5,82 mm environ.

200 / 300 €

47

**Lot de trois émeraudes** facettées sur papier, de taille émeraude, rectangulaires à pans coupés. (égrisures).

Poids : 0,55 ct ; 0,77 ct ; 0,88 ct.

150 / 250 €



35



42



41



43



36



40



37



39



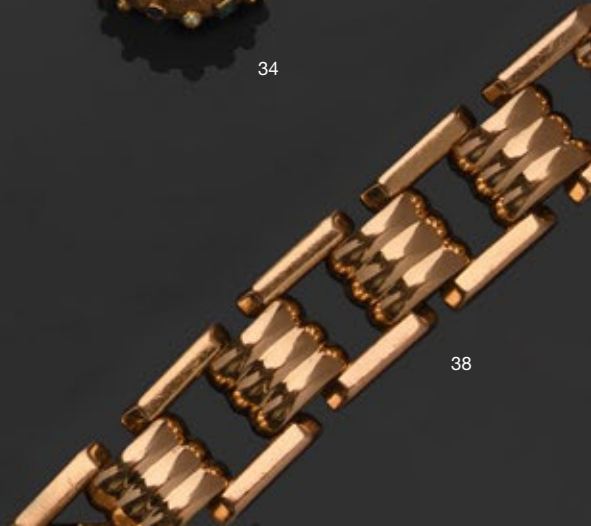
34



44



45



38

48

**Clip de corsage "Fleur"** en or jaune 750‰ repoussé et bombé, centré d'un pavage de rubis ronds.

Travail français, vers 1940.

Poids brut : 17,9 g - Dim. : 7,5 x 3,7 cm

200 / 400 €

49

**Collier souple "Franges"** en or jaune 750‰ articulé, ajouré de motifs géométriques et godronné.

Travail français, vers 1900.

Poids : 22,5 g - Long. : 47,5 cm - Larg. : 0,6 cm

1 400 / 1 600 €

50

**Paolo BONGIA**

**Importante bague « Tourbillon »** en or jaune 750‰ composée d'un coquillage « conus » rehaussé et souligné de pavages de diamants blancs, bruns et noirs taille brillant, en dégradé de couleur. Signée PAOLO BONGIA.

Poids brut : 41,5 g - TDD : 53-54

1 000 / 1 500 €

51

**Bague** en platine 950‰ et or jaune 750‰ à motif circulaire ajouré, épaulé de godrons plats et centré d'un diamant taille brillant (choc). Travail français, vers 1940.

Poids brut : 7,3 g - TDD : 56-57

400 / 500 €

52

**Bague ovale** en or jaune 750‰ ajouré serti de deux alignements de diamants taille brillant. Manque la pierre centrale.

Poids brut : 5,6 g - TDD : 52

300 / 400 €

53

**Monture de bague** en or gris 750‰ serti de six diamants taille brillant. Manque la pierre centrale (ovale).

Poids brut : 4,2 g - TDD : 52

350 / 500 €

54

**Importante émeraude polie**, gravée figurant un personnage de plein pied et gravé au dos d'une inscription orientale.

Inclusions et fêles.

Poids : 62,7 cts - Dim. : 3,5 x 2,1 x 0,8 cm

600 / 800 €

55

**Deux émeraudes** octogonales taillées à degrés.

L'une pesant 1,54 cts ; l'autre 0,70 ct.

600 / 800 €

56

**Émeraude facettée** sur papier, de taille émeraude, rectangulaire à pans coupés. (égrisure sur la culasse).

Poids : 1,47 cts - Dimensions : 6,60 x 7,38 x 4,5 mm environ.

150 / 200 €

57

**Broche feuillagée** en or 750‰ brossé partiellement amati, ornée d'un lien rehaussé de perles de culture, d'un diamant taille brillant et de pierres rouges.

Poinçon de Maître : Sté Franck.

Années 1970.

Poids brut : 17,40 g - Long. : 7 cm - Larg maxi : 2 cm environ.

1 200 / 1 500 €

58

**Broche** en or 750‰ et platine 950‰, à décor de fleurs feuillagées, de nœuds de ruban. La rosace centrale amovible.

L'ensemble serti de diamants taille brillant, celui du centre plus important (0,50 ct env.), de taille ancienne et rose.

(Porte un n° 4593).

Poids brut : 19,70 g - Dim : 4,5 x 4,5 cm

1 600 / 2 000 €

59

**Lot de deux opales de feu** facettées sur papier :

- l'une de forme poire.

Poids : 2,42 cts - Dim. : 10,98 x 7,80 x 5,30 mm env.

- l'autre ovale.

Poids : 1,36 cts - Dim. : 9 x 7,67 x 4,68 mm env.

300 / 500 €

60

**Béryl jaune "Héliodore"** facetté sur papier, de taille rectangulaire à pans coupés.

Poids : 4,46 cts - Dimensions : 15,10 x 8,10 x 5,28 mm environ.

250 / 450 €

61

**Lot de quatre cabochons d'opales.**

Poids total : 6,90 cts.

300 / 500 €

62

**Diamant** sous scellé pesant 0,34 ct, couleur G, pureté VVS2. Certificat de l'International Gemmological Institute N° D821752.

350 / 400 €

63

**Pendentif croix** en or 750‰ et cornaline. Inscription sur une face "For Ever", monogrammée sur l'autre.

Poids brut : 11,40 g - 7 x 4,5 cm

On joint une chaîne en plaqué or de 45 cm.

60 / 100 €

64

**Lot de deux bagues** en or 750‰, pour l'une sertie d'une aigue-marine ovale facettée entourée de diamants taille rose, pour l'autre ornée d'un cristal de roche ovale facetté serti dressé en argent, début XIX<sup>e</sup> et la première début XX<sup>e</sup>.

Poids brut total : 4 g - TDD : 57 et 58

280 / 350 €



48



50

49



51



52

65

**BOUCHERON**

**Bracelet "Quatre Classiques"** en trois ors 750‰, jaune, gris, rose et PVD marron. Les quatre éléments en tonneau sont alternés par une chaîne maille forçat à deux brins. Fermoir menotte. Signé, poinçon de Maître et numéroté : F 08750. Poids brut : 10,50 g - Lg : 16,5 cm Dans son écrin d'origine avec le certificat de la Maison Boucheron.

1 700 / 2 200 €



67

**Bague "Toi & Moi"** en or 750‰ et platine, ornée de deux diamants principaux taille brillant ancienne de forme coussin épaulés par des diamants taille rose. Vers 1900. Poids brut : 3,2 g - TDD : 52,5

250 / 300 €

68

**Collier** en or 750‰, maille double colonne rehaussée d'un coulant tonneau enrichi de fleurettes. Fermoir mousqueton à vis. Poids : 15,40 g - Longueur : 60 cm

1 000 / 1 200 €

69

**Lot de six pendentifs** en or 750‰ : deux de forme poire en cornaline, deux portes-photos ouvrant dont un à deux faces en pâte de verre noire (petites bosses), deux gouttes avec corail. On joint un camée coquille et une pierre verte (triolet). Poids brut des six pendentifs : 29 g

600 / 800 €

70

**Collier collerette** en or gris 750‰ brossé et articulé, composé d'une suite d'éléments incurvés, disposés en quinconce. Le motif central ajouré enrichi d'une guirlande de seize diamants taille brillant. Fermoir à cliquet et huit de sécurité. Travail étranger des années 1960. Poids brut : 43,90 g - Longueur : 43 cm env. Dimensions du motif : 4 x 3,3 cm

3 000 / 3 400 €

71

**Bracelet** en or gris 750‰ brossé et articulé, composé d'une suite d'éléments incurvés, disposés en quinconce. Le motif central ajouré enrichi d'une guirlande de seize diamants taille brillant. Fermoir à cliquet et huit de sécurité. Travail étranger des années 1960. Poids brut : 27,80 g - Longueur : 19 cm Dimensions du motif : 4 x 3,3 cm

1 800 / 2 200 €

66

**Boîte ronde** en jade-néphrite blanc veiné vert, monture en or jaune 750‰. La monture du couvercle ornée sur le dessus d'une frise alternant demi-perles, petits diamants et feuilles en émail vert ; et sur le côté d'une frise de palmettes. La monture du corps à décor de frises de vaguelettes. (légères usures). Maître orfèvre : Emile PATOUT. Paris, 1900-1913. Poids brut : 88,7 g Ht : 2,5 cm - Diam : 5,8 cm

1 600 / 1 800 €





72

**Bague** en fils de platine 950‰ ornée d'une importante émeraude de taille écusson à cinq pans coupés en serti griffes, dans un entourage de diamants brillantés.

(manque deux griffes à la monture, pierre dessertie).

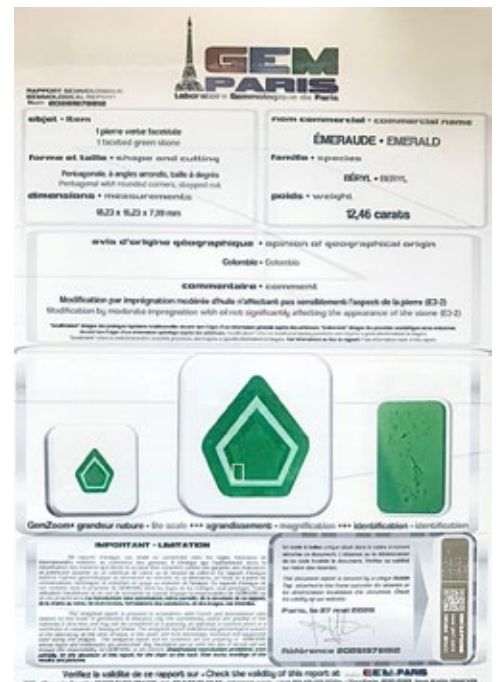
Rapport gemmologique GEM Paris du 27 mai 2026 n°20261978812 précisant : Poids : 12,46 cts ; Origine : Colombie ; Imprégnation d'huile modérée n'affectant pas sensiblement la qualité de la pierre (E3-2).

Poinçon de Maître de Jean-Jacques Gardes, Paris.

Poids total des diamants brillantés : environ 2,8 cts.

Poids brut : 15,8 g ; TDD : 53

30 000 / 50 000 €



73

**Broche plaque oblongue** en or gris 750‰ et platine 950‰ à motifs géométriques ajourés entièrement sertis de diamants de taille ancienne et naïve, et flanquée d'une rivière de diamants de taille ancienne en serti tube à bord perlé. Les trois plus importants pesant environ au total : 2,20 cts + 1,90 cts + 0,65 ct soit 4,75 cts. Travail français vers 1915.

Dans son écrin.

Poids brut : 11,5 g - 5,6 x 1,6 cm

1 200 / 1 800 €

74

**Bague** en or 750‰ et platine de style Art Déco, sertie de deux diamants taille brillant ancienne de forme coussin épaulés de part et d'autre de diamants taille baguette dont deux en trapèze. (manque un petit diamant).

Examens préliminaires du LFG du 16/03/2026 pour les deux principaux diamants stipulant :

2,86 cts, taille coussin-ancienne, H/SI1, fluorescence : aucune.

2,70 cts, taille coussin-ancienne, J/SI2, fluorescence : aucune.

Poids brut de la bague : 7,3 g - TDD : 53.

Dans un écrin de la Maison Mauboussin, 3 rue de Choiseul Paris.

20 000 / 22 000 €

75

**Bague "Solitaire"** en platine 950‰ ornée d'un diamant taille brillant en serti six griffes, épaulé de part et d'autre par un diamant taille baguette.

Accompagné d'un avis préliminaire du LFG, en date du 12/03/2026 stipulant :

Traitement : N - Pas d'indication de traitement

Dimensions : 10,41 - 10,53 x 5,80 mm.

Masse : 3,72 ct.

Couleur : G. Pureté : SI1. Fluorescence faible.

Commentaires : Témoins de la forme du brut - Facettes supplémentaires.

Poids brut de la bague : 6 g - TDD : 52,5

18 000 / 22 000 €

76

**Pendentif "Nœud"** en platine 950‰, orné d'une perle fine gris clair en goutte, coiffée d'un nœud feuillagé enrichi de diamant taille 16/16, 8/8 et rose, suspendu par une chaîne détachable.

Vers 1900.

La perle accompagnée d'un rapport gemmologique du LFG, du 30/03/2026 n°424771 stipulant :

Perle Fine - Eau de mer.

Pas d'indication de traitement.

Goutte percée. Dim : 8,8 - 8,9 x 12,2 mm environ.

Couleur : Gris clair. Lustre : Bon.

Poids brut : 6,85 g - Dimensions : 2,8 x 1,8 cm

Longueur de la chaîne : 38 cm (un maillon détaché).

800 / 1 200 €

77

**Chevalière** en or 750‰, de forme ovale, ornée d'un blason sur pâte de verre de deux teintes. (bosses).

Poids brut : 9,7 g - TDD : 67,5

600 / 800 €

78

**Bague "Solitaire"** en or gris 750‰ et platine 950‰, ornée d'un diamant taille brillant ancienne en serti huit griffes.

Accompagné d'un avis préliminaire du LFG, en date du 30/03/2026 stipulant :

Poids : 2,33 cts - Couleur : J - Pureté : VS2 - Traitement : N - Pas d'indication de traitement - Fluorescence : Faible.

Poids brut : 3,6 g - TDD : 51

4 000 / 5 000 €

79

**Pendentif** en platine orné d'une perle fine en goutte, coiffée d'un diamant taille brillant ancienne de forme coussin, de couleur rose-ambéré.

Vers 1900.

La perle accompagnée d'un rapport gemmologique du LFG, en date du 10/04/2026 n°424978 stipulant :

Perle Fine, environnement eau de mer.

Perçage : Demi-percé.

Couleur : blanche légèrement rosée.

Lustre : Bon à très bon.

Dimensions : 8,1 - 9,6 x 13,7 mm env.

N - Pas d'indication de traitement.

Perle examinée sertie.

Poids brut du pendentif : 1,8 g

1 200 / 1 600 €

80

**Bague solitaire** en platine 950‰ ornée d'un diamant de taille ancienne pesant environ 2,30 cts (présumé I VS2).

Travail français.

Poids brut : 3,8 g - TDD 54,5

2 500 / 3 500 €

81

**Attribué à Justin DUSAUSOY**

**Boucle de ceinture** en platine 950 ‰ et or gris 750 ‰ entièrement sertie de diamants brillantés, de taille baguette et de taille 8/8 sur des motifs géométriques.

Poinçon de Maître partiellement lisible.

Vers 1930.

Poids brut : 28,1 g - Ht : 3,8 cm - Lg : 6,5 cm

Poids total des diamants : 5 cts environ

*Provenance :*

Collection Bensimon, 9 décembre 1981, Mes Couturier-Nicolay, lot 57.

4 000 / 5 000 €

82

**Deux broches** en or 750‰, stylisant des bouquets de fleurs feuillagées rehaussées de perles de culture et pierre imitation.

Poids brut total : 12,50 g - 5,5 x 2,5 cm et 6 x 3 cm

700 / 800 €

83

**MESSIKA**

**Deux bagues "Move Uno"** l'une en or gris 750‰, l'autre en or jaune 750‰ ornées d'un diamant taille brillant mobile, le motif sertie de petits diamants. Les deux signées, numérotée et poinçon de Maître pour une.

Poids brut total : 3 g - TDD : 52

700 / 900 €



73



79



76



78



75



74



80



81

# MONTRES



85

84

**OMEGA**

**Montre-bracelet de femme** en or 750%, cadran rond couleur mordorée, index appliqués, mouvement mécanique à remontage manuel, bracelet articulé d'une suite d'éléments en forme de cœurs ajourés, fermoir à cliquet avec huit de sécurité.

Cadran et boîtier signés, mouvement signé et n°9637736.

(rayures d'usage, petites bosses).

Années 1940.

Poids brut : 26,50 g (poids sans le mouvement : 23,60 g avec le verre)

ø : 16 mm - Longueur : 17 cm

1 500 / 1 800 €

85

**LONGINES**

**Montre-bracelet d'homme** en or jaune 750%, cadran blanc satiné (manques, usures), index bâtons, aiguilles lances, fond clipsé, mouvement mécanique non ouvert.

Poids brut : 30,5 g

600 / 800 €



87

87

**UNIVERSAL GENÈVE, vers 1940**

**Montre-bracelet de dame** en or jaune 750%, boîte rectangulaire, glace concave, cadran champagne (usures) à effet soyeux, aiguilles lances, fond clipsé, mouvement mécanique calibre 820, signé, échappement à ancre suisse.

Poids brut : 20,9 g

500 / 700 €



86

86

**OMEGA**

**Montre-bracelet d'homme "Constellation Calendar"** en or 750%, cadran biseauté de deux teintes, index appliqués, guichet dateur à 3h, mouvement mécanique à remontage automatique. Cadran et boîtier signés. Mouvement signé n°15.777820.

Bracelet en cuir noir usagé, boucle ardillon en plaqué or siglée.

Achetée en 1958. Papiers.

Poids brut : 52,40 g - ø : 35 mm

1 200 / 1 600 €

88

**ARCO**

**Montre-bracelet de dame** en or 750%, cadran carré crème, chiffres arabes, mouvement mécanique à remontage manuel. Bracelet en cuir blanc usagé, boucle ardillon en métal. (cadran taché et rayures d'usage du verre).

Années 1940.

Poids brut : 12,60 g - Dim : 1,7 x 1,7 cm

200 / 300 €

89

**H. STERN**

**Montre-bracelet de dame** en acier noirci, cadran rectangulaire à pans coupés noir de deux tons, guichet dateur à 6h, un petit diamant taille brillant à 12h, verre noir biseauté, mouvement à quartz. Bracelet ruban articulé "grains de riz" plat, fermoir à rabat. Cadran et boîtier signés. La pile a été changée. Bel état (légères rayures).

Dim : 3,5 x 2,4 cm - Bracelet : 19 cm

120 / 160 €



91

**91**  
**TAG HEUER**

**Montre-bracelet de femme "Formula 1"** en acier et céramique noire, cadran noir, guichet dateur à 3h, crystal saphir, mouvement à quartz. Bracelet acier et céramique noire, boucle déployante. Cadran, boîtier et bracelet signés. ø : 34 mm. Réf. B6325-WHA 1210-RKW8315. On joint 4 maillons supplémentaires. 2011. Longueur : 19 cm environ + les 4 maillons. En état de marche, état exceptionnel. Écrin, boîte, papiers.

500 / 700 €



92

**92**  
**OMEGA**

**Montre-bracelet d'homme "Constellation"** en or gris 750‰, cadran rond couleur ardoise, index appliqués, mouvement mécanique à remontage manuel. Cadran et boîtier signés, boîtier Omega Watch C° - n°7193 A 08454 311 073. Mouvement signé n°20524070, calibre 700. Bracelet intégré réglable, ruban souple maille milanaise, à rabat, siglé et numéroté : 311 073. Années 1960. Poids brut : 81 g - ø : 33 mm. Longueur bracelet : 19,5 cm (fente au bracelet).

3 500 / 4 000 €

**90**  
**TAVANNES**

**Montre-bracelet de dame** en acier chromé de forme rectangulaire tonneau, cadran bicolore changeant, chiffres arabes, mouvement mécanique à remontage manuel, cadran signé, mouvement signé : Tavannes - Watch C° - réf. 344.a. (manque le bracelet, rayures d'usage, taches au cadran, mouvement à revoir). Années 1930. Dim du boîtier : 2,7 x 1,5 cm

30 / 50 €



93

**93**  
**JAEGER-LECOULTRE / HERMÈS**

**Montre-bracelet de femme "Étrier"** en acier chromé, cadran rectangulaire argent satiné, index appliqués, mouvement mécanique à remontage manuel. Bracelet ruban souple, réglable, maille milanaise en acier chromé, fermoir à rabat. Le cadran signé Jaeger-LeCoultre/Hermès, le boîtier signé et numéroté 1408279 - 1671.42, le mouvement signé Jaeger-LeCoultre, n° 841. Années 1960. Longueur bracelet maxi : 18,5 cm et mini : 14,5 cm. (marque au bracelet). Cadran : 23 x 15 mm.

500 / 700 €

**94**  
**AZUR**

**Montre-bracelet de femme** en argent 800‰ guilloché, cadran émaillé blanc ovale, chiffres arabes, mouvement mécanique à remontage manuel, bracelet mailles imbriquées, rainurées, articulées, fermoir à cliquet avec huit de sécurité. Années 1970. Poids brut : 69 g - Longueur : 18 cm environ. Dimensions : 20 x 25 mm environ.

40 / 80 €



**95**  
**HERMÈS Paris.**  
**Modèle "Clic H"**  
**Bracelet** en métal doré émaillé noir.  
 Signé et numéroté ST 0290.  
 Tour de poignet : 17 cm - Largeur : 12 mm  
 Avec boîte.

200 / 300 €

**96**  
**CONSTANT BEUCHAT**  
**Montre-bracelet de femme** en argent 800‰ boîtier de forme coussin, cadran émaillé blanc rond, chiffres romains, mouvement mécanique à remontage manuel, bracelet larges mailles imbriquées, articulées, fermoir avec huit de sécurité.  
 Années 1970.  
 Poids brut : 46,9 g - Lg : 16,5 cm - Dim : 2,5 x 2,5 cm

30 / 50 €

**97**  
**ROLEX**  
**Bracelet-montre rond de dame** en acier, modèle "Oyster Perpetual". Lunette guillochée, cadran silver, index bâtonnets. Légères usures, choc au verre.  
 Mouvement automatique. Bracelet articulé "Jubilé" en acier (détendu), boucle déployante.  
 Signé ROLEX. Ni boîte, ni papier. (maillons manquants).  
 Cal. : 24 mm - Long. : 14 cm env.

600 / 800 €

**98**  
**Chronomètre LIP**  
**Montre gousset** en or 750‰ avec cache poussière, cadran mordoré, trotteuse à 6h, mouvement mécanique à remontage manuel. Boîtier guilloché. Cadran et mouvement signés, mouvement, cuvette et boîtier numérotés. (réparations à la cuvette intérieure).  
 Poids brut : 56,20 g - ø : 44 mm

1 200 / 1 400 €

**99**  
**Lot** en or 750‰, composé de deux broches stylisant une araignée pour l'une avec pierres de synthèse, pour l'autre à caractères asiatiques et une paire de boutons d'oreilles avec disques en jade appliqués de signes asiatiques.  
 Poids brut total : 18 g. 3,8 x 3,5 cm et 2,4 x 2,3 cm - ø : 1,4 cm

700 / 800 €

**100**  
**Deux coulants de sautoir** en or 750‰, l'un stylisant une tête de femme entourée de fleurs Art nouveau, l'autre en rosace rehaussée de diamants taille rose et d'une perle probablement fine.  
 Vers 1920.  
 Poids brut total : 8,20 g

500 / 650 €

**101**  
**Deux paires de "Dormeuses"** en or 750‰, pour l'une ornée de grenats ronds facettés, pour l'autre de "Cailloux du Rhin" taillés de forme coussin.  
 XIX<sup>e</sup>.  
 Poids brut total : 6,90 g

550 / 700 €

**102**  
**Lot** en or 750‰ composé d'un dé dans son écrin à la forme rouge, d'une broche, d'un solitaire et d'une bague, rehaussés de diamants taille rose et saphir pour l'une, un pendentif pompon. (petits manques).  
 On joint trois bagues, dont une d'enfant ou de poupée avec perles probablement fines (petits manques).  
 XIX<sup>e</sup>. Pour le dé : 1809/1819.  
 Poids brut total : 22,50 g - TDD : 46 ; 49 ; 56,5 et 57

1 400 / 1 600 €

**103**  
**Lot** en or 750‰, composé de quatre bracelets et d'une chaîne. (en l'état, bosses).  
 Poids total : 44,50 g

3 000 / 3 400 €

**104**  
**Deux chaînes** en or 750‰, l'une maille gourmette, l'autre forçat. Anneaux à ressort.  
 Poids total : 7,5 g - Longueurs : 45 et 60 cm

500 / 600 €

**105**  
**Chaîne** en alliage d'or 585‰, le fermoir en or 750‰, maille serpent fantaisie.  
 Poids : 9,3 g - Longueur : 50 cm

500 / 550 €

**106**  
**Médaille religieuse** en or 750‰ dans un cerclage ajouré.  
 Poids : 7 g - ø : 2 cm pour la médaille et 2,4 cm pour l'ensemble. (une griffe usée).

500 / 600 €

**107**  
**Ensemble d'une croix et chaîne** en or 750‰, maille forçat limé, fermoir en S.  
 Poids total : 5,20 g - Longueur : 42 cm. Dim. croix : 3 x 2 cm

350 / 400 €



108

108

**Alfred DUNHILL, Paris. Vers 1940**

**Rare briquet** en or massif (750‰) poli miroir, système à essence. Signé, situé, fabriqué en Suisse pour l'atelier français de la maison (poinçon de Maître dans un ovale). Excellent état de conservation. Poids brut : 46,6 g - Ht : 3,5 cm - Lg : 3,7 cm

2 000 / 3 000 €

109

**Lot** en or 750‰ composé d'une croix, de quatre médailles religieuses, d'une médaille "+ qu'hier et - que demain", deux gros anneaux à ressort, et d'une bague anneau au motif de lierre. En l'état pour l'ensemble. Poids brut total : 15,60 g - TDD : 57,5

1 000 / 1 200 €

110

**Lot** en or 750‰ orné de perles de culture, turquoises, diamants, grenats, perles d'imitation et pâte de verre ; composé de six boucles d'oreilles dépareillées, quatre paires, trois bagues, une broche, un pendentif cachet intaille en pâte de verre, deux petits pendentifs, une broche en alliage d'or 585‰ ornée d'améthystes. Pour l'ensemble en l'état avec manques, XIX<sup>e</sup>. Poids brut total, or 750‰ : 27,70 g Poids brut total, alliage d'or 585‰ : 4,20 g

1 200 / 1 600 €

111

**Lot** en or 750‰ orné de grenats, diamant, pierre blanche et camée composé de cinq bagues, une alliance, une broche barrette, des débris de chaînes et autre. On joint une monture de solitaire en alliage d'or gris 585‰. Pour l'ensemble en l'état avec manques. Poids brut total, or 750‰ : 31,6 g Poids alliage d'or 585‰ : 2,2 g

1 700 / 1 900 €

112

**Lot** en argent composé de quatre bagues, une broche, deux paires de boucles d'oreilles, trois pendentifs, un coulant de sautoir, une boucle de soulier et un cachet monogrammé le corps en agate. (hématite, marcassites, pierres d'imitation...) (manques, en l'état). XIX<sup>e</sup> et début XX<sup>e</sup>. Poids brut total : 68,9 g

80 / 120 €

113

**Dix épingles de cravate** : trois en or 750‰, deux en alliage d'or 585‰ et cinq en argent ; serties de grenat, diamants taille rose, citrine, agate verte, nacre, perles et pierres d'imitation. Pour certaines en l'état et manques. Poids brut total or 750‰ : 5,2 g. Poids brut total alliage d'or 585‰ : 4,6 g. Poids brut total argent : 7,80 g. On joint sept épingles de cravate en métal et pierres imitation diverses.

450 / 600 €

114

**Lot** en argent composé de trois croix, dont une régionale de Marseille, une avec nacre et une broche avec ange, l'entourage partiellement laqué. (manques à la laque, pierres blanches). XIX<sup>e</sup>. Poids brut total : 32,5 g

80 / 120 €

115

**Lot de bijoux fantaisie et coffret** en métal argenté composé de broches, bagues, pendentifs, bracelet... Pour l'ensemble en métal doré ou argenté et orné de pierres imitation et d'émaux. Pour l'ensemble en l'état. XIX<sup>e</sup> ou début XX<sup>e</sup>. Le coffret en métal argenté et niellé "Cadeaux de Noce". 10 x 7,5 x 4,5 cm

80 / 120 €

116

**HERMÈS Paris, année 2011**

**Sac TOOLBOX 33** en veau swift gold surpiqué blanc, garniture en métal palladié, intérieur en toile H beige, anse amovible en toile et cuir, cadenas et ses deux clés sous clochette. Dustbags et boîte (accident à un angle du couvercle). Très bel état, rares marques. 33 x 27 x 24 cm

2 000 / 3 000 €



116



117

Claude LALANNE (1925-2019) & ARTCURIAL (éditeur)

Cadre-photo modèle « Libellule », créé en 1988.

Épreuve en bronze à patine dorée nuancée.

Édition Artcurial à 450 exemplaires.

Signé et numéroté au dos 88/450.

10,5 x 9,5 cm

3 000 / 4 000 €

118

HERMÈS Paris

Cadre-photo rond en argent 950%, bordure appliquée de chaîne à maille gourmette.

(petit éclat en bordure du verre, languette en cuir accidentée, petit choc).

Poinçon Minerve 1<sup>er</sup> titre.

Maître orfèvre : RAVINET D'ENFERT

Poids brut : 207,9 g - Diam : 10 cm

550 / 600 €



119

CARTIER

Poudrier rond en argent 800% à motif rayonnant. Miroir biseauté.

Signé à l'intérieur sur le pourtour du miroir et inscrit "1924-1949".

Poids brut : 77,8 g

Ht : 1,8 cm - Diam : 6 cm

Dans son étui. (usures)

600 / 800 €





120

Claude Lalanne (1925-2019) & ARTCURIAL (éditeur)

Cadre-photo modèle « Libellule », créé en 1988. Épreuve en bronze à patine dorée nuancée.

Édition Artcurial à 450 exemplaires.

Signé et numéroté au dos 35/450.

15 x 12 cm

3 000 / 4 000 €

# ORFÈVRERIE



121

121

**Grand plat de vénerie** en métal argenté, gravé en son centre d'une couronne de marquis surmontant un Mavelot monogrammé D C. Bordures à filets.

XVII<sup>e</sup>.

Diam : 50,5 cm

1 500 / 2 000 €

122

**Deux saupoudroirs** pouvant former paire (légères variantes) en métal argenté de forme balustre, la partie haute repercée, la panse ciselée de frises de feuilles d'eau et la base de godrons.

Prises toupies. (usures)

Fin XVIII<sup>e</sup>.

Ht : 22 cm

600 / 800 €



123

123

**Paire de seaux à rafraîchir** en métal argenté à décor de filets. Deux anses. Base à doucine.

Début XVIII<sup>e</sup>.

Ht: 22 cm - Diam: 21 cm

1 800 / 2 000 €

124

**Petit plat** en métal argenté et doré à décor au repoussé d'une scène de chasse au lièvre.

(usures, petit accident restauré en bordure).

Hollande ?, XVIII<sup>e</sup>.

Ht : 20,5 cm - Lg : 26 cm

200 / 400 €

125

**Suite de douze couteaux à entremets**, manche en nacre à décor gravé de filets spiralés, viroles moulurées et culots à coquille en or jaune 585‰ (petits accidents).

XVIII<sup>e</sup>.

Dans un écrin. (usures)

Poids brut total : 237,6 g - Lg : 19 cm

900 / 1 000 €

126

**Cuillère à saupoudrer** en argent repercé. Modèle à filet.

Traces de poinçons du XVIII<sup>e</sup>.

Poids : 80,9 g - Lg : 19 cm

200 / 250 €

127

**Boîte rectangulaire** en argent 800‰ ciselé de filets, angles arrondis. Décors appliqués d'inscriptions en cyrillique en or rose 585‰ sur le couvercle et d'une file d'éléphants en argent 800‰ sur le dessous. Ouverture par bouton poussoir.

Travail russe entre 1908 et 1917.

(petits chocs)

Dim : 2 x 13 x 5,5 cm

Poids brut : 143,2 g

900 / 1 000 €





### 128

**Verseuse** en argent tripode. Bec verseur à charnière à décor de feuilles d'acanthé. Couvercle à doucines et bordure godronnée. Prise pomme de pin. Charnière à enroulements. Attache du manche à frise de godrons. Manche en bois tourné. Pieds à enroulements et palmettes.

(petits chocs)

Poinçons de charge et décharge de Rennes (1726-1732).

Lettre date : 1732.

Maître orfèvre : Jean-Baptiste ler BUCHET, reçu en 1724.

Poids brut : 786,9 g - Ht : 26 cm

1 400 / 1 600 €

### 129

**Chocolatière** en argent tripode. Bec verseur à charnière à décor de feuilles de laurier terminé par une passementerie. Prise bouton. Charnière à enroulements. Bordure moulurée. Manche en bois tourné.

Poinçons de charge et décharge de Montpellier (1732-1738).

Lettre date : 1735-1736.

Maître orfèvre : Ipolyte GARLET, reçu en 1720.

Poids brut : 894,4 g - Ht : 25 cm

1 600 / 1 800 €

128

129

130

131

### 130

**Bassin ovale** en argent quadripode. Deux anses à décor feuillagé. Panse renflée. Bordure godronnée. Pieds à enroulements et buste féminin (petits chocs).

Poinçon de charge et décharge de Paris (1713-1717).

Lettre date : 1713.

Poids : 609,5 g - Dim : 8,5 x 25 x 15 cm

1 300 / 1 500 €

### 131

**Timbale** en argent 950‰ à fond plat, à décor gravé de médaillons à agrafes feuillagées et fleurs, l'un orné du chiffre N sous couronne impériale.

Poinçon Minerve 1<sup>er</sup> titre.

Maître orfèvre : Eusèbe CALLOT.

Poids : 130,3 g - Ht : 9,5 cm

*Cette timbale en argent par Eusèbe CALLOT, actif à Paris de 1847 à 1865, ornée du chiffre impérial couronné de Napoléon III (1808-1873), s'inscrit dans la tradition des présents offerts aux filleuls de l'Empire.*

*Sous le Second Empire, l'Empereur et la famille impériale acceptaient d'être parrains ou marraines d'enfants, souvent issus de familles méritantes, de militaires, de fonctionnaires ou de notables. À cette occasion, il était d'usage d'offrir une pièce d'orfèvrerie, telle qu'une timbale ou un gobelet, gravée du chiffre impérial.*

*Au-delà de sa fonction d'usage, l'objet constituait un symbole d'honneur, de protection impériale et d'ascension sociale, conservé toute la vie comme souvenir de ce parrainage prestigieux.*

400 / 600 €

132

**Aiguière et son bassin** en argent 950‰ monogrammés, à décor de frises de fleurs, feuilles de laurier, et frises de feuilles d'eau. Anse en forme de col de cygne rattaché à la panse par un masque féminin couronné de fleurs (quelques rayures). Poinçon 1<sup>er</sup> Coq 1<sup>er</sup> titre et poinçon de garantie de Paris (1798-1809). Poinçon de l'Association des orfèvres parisiens. Maître orfèvre : Pierre-Jacques MEUNIER. Poids : 1520,1 g. Ht. aiguière : 32,5 cm Dim. bassin : 8,5 x 33,5 x 22,5 cm



3 000 / 3 200 €

133

**Ménagère** en argent 950‰ de 137 pièces, modèle uniplate orné d'un écusson monogrammé à décor de feuillages et frise de perles, comprenant : 9 grands couverts, 18 grandes fourchettes, 27 grands couteaux avec lame acier, 18 couverts à entremets, 6 couteaux à entremets avec lame acier, 18 couteaux à fruits avec lame argent, 6 petites cuillères, 1 grand couvert de service, 1 couvert de service à découper, 1 couvert de service à salade, 2 grands couteaux de service. Poinçon Minerve 1<sup>er</sup> titre. Poinçons de Maîtres orfèvres : Ernest COMPÈRE, Léontine COMPÈRE Veuve Ernest COMPÈRE, Eugène SOURY, Charles MARSEILLE, CAILAR BAYARD Poids brut des couteaux avec lame en argent : 555,9 g Poids total des pièces en argent : 5 013,5 g Dans son coffret.

5 000 / 6 000 €



## DESSINS & TABLEAUX



134

**Ecole flamande vers 1500, suiveur de Robert CAMPIN dit le MAÎTRE DE FLEMALLE**

*Le Christ bénissant et la Vierge en prière*

Parchemin marouflé sur un panneau de chêne.

(restaurations).

28,5 x 43,5 cm

*Notre tableau est une reprise de l'oeuvre de Robert Campin, également appelé le maître de Flemalle (actif à Tournai de 1406 à 1444) conservée au Musée des Beaux-Arts de Philadelphie (voir A. Châtelet, Robert Campin, le maître de Flémalle, Anvers 1996, n° 8, reproduit). Le Christ est représenté en Salvator Mundi (Sauveur du monde), un thème iconographique très répandu à la fin du Moyen Âge et à la Renaissance. Dans ce type de représentation, le Christ apparaît frontalement, levant la main droite pour bénir le spectateur tandis que la main gauche tient généralement un globe symbolisant le monde, absent dans notre composition comme dans celle de Philadelphie.*

12 000 / 15 000 €



**\*135**

**Giovanni Francesco BARBIERI dit le GUERCHIN (Cento 1591 - Bologne 1666)**

*Argante*

Toile.

(restaurations).

86 x 76 cm

Provenance :

Vente anonyme, Venise, (Semenzato) 21 mai 2006, n°64, reproduit.

Bibliographie :

N. Turner, *The paintings of Guercino : a revised and expanded catalogue raisonné*, Rome, 2017, n°318.II, reproduit.

Nicholas Turner situe la réalisation de notre tableau vers 1645 et propose d'y reconnaître Argante, plutôt que Mars comme cela a longtemps été avancé. Une autre version de cette composition est conservée à Florence, au musée des Offices (voir opus cité supra, n° 318.I). Quatre dessins représentant un homme en armure - Mars ou Argante - sont par ailleurs répertoriés ; Turner met directement en relation deux d'entre eux avec notre oeuvre : l'un conservé à la Royal Library, l'autre correspondant à un Argante passé en vente à Paris chez Christie's le 23 juin 2009, n°25. Cette dernière feuille permet de trancher la question iconographique en faveur d'Argante puisqu'une citation ajoutée au bas de l'oeuvre fait référence au guerrier Argante, personnage de la Jérusalem libérée du Tasse. Argante, roi de Jérusalem, est inquiet des progrès de l'armée chrétienne. Il est l'amant de la magicienne Armide qui décide d'enlever Almirena pour éloigner des combats le vaillant Rinaldo.

Nous remercions Monsieur Daniele Benati d'avoir bien voulu confirmer l'attribution sur photographies.

**80 000 / 100 000 €**

*Ce lot est en importation temporaire. Il est soumis à la TVA à 5,5% sur la totalité (prix d'adjudication et frais acheteur).*





136

**Gilliam FORCHONDT (1608-1678), attribué à**  
*L'Assomption de la Vierge*  
 Grande huile sur cuivre.  
 77 x 59 cm

2 000 / 3 000 €



137

**Ecole française fin XVII<sup>e</sup>**

*Vierge à l'Enfant*

Huile sur toile.

40 x 31 cm

Cadre en bois naturel de style hollandais.

600 / 800 €



138

**Ecole flamande du XVIII<sup>e</sup>, suiveur de Pieter VAN MOL (1599-1650)**

*Études de têtes d'apôtres*

Sur sa toile d'origine.

(accident).

48 x 68 cm

Sans cadre.

1 000 / 1 500 €



139

**139**

**Ecole flamande, vers 1750**

*Le convoi de prisonniers*

Panneau, une planche, non parqueté.

37,5 x 51 cm

Provenance :

*Vente anonyme, Versailles, Palais des Congrès, 18 février 1973, n°29, reproduit (attribué à Joseph Parrocel).*

**2 000 / 3 000 €**

**140**

**Salvator ROSA (1615-1673), attribué à**

*Deux soldats en armure au bord d'une forêt, une place forte dans le lointain*

Huile sur toile.

Cadre mouluré et doré portant au dos plusieurs numéros d'inventaires. Italie, fin XVII<sup>e</sup>.

48 x 74 cm

**1 800 / 2 000 €**



140



**141**  
**Ecole française de la fin du XVII<sup>e</sup>,  
 entourage de Claude LEFEBVRE (1632-1675)**  
*Portrait d'homme tenant une lettre*  
 Toile.  
 (restaurations).  
 76 x 62 cm

1 500 / 2 000 €



142

**142**  
**Ecole française XVIII<sup>e</sup>, d'après Carle VAN LOO**  
*La reine Marie Leszczyńska en pied devant une console supportant  
 le buste du roi Louis XV, son carlin à ses pieds.*  
 Esquisse, huile sur papier contrecollé sur toile.  
 21 x 16,5 cm

800 / 1 200 €



143

**143**  
**Ecole hollandaise XVII<sup>e</sup>**  
*Portrait de femme en buste au corsage vert bordé de fine dentelle,  
 une rose noire soulignant la poitrine.*  
 Huile sur cuivre, signée au dos Jean Senz.  
 14 x 11 cm  
 Cadre français XVIII<sup>e</sup> en bois doré et sculpté surmonté d'une ganse.

2 000 / 2 500 €



144

**Ecole italienne fin XVII<sup>e</sup>**

*Femme de qualité les cheveux ornés de perles, vêtue d'un manteau ducal bleu bordé d'hermine.*

Huile sur toile.

Elle tient une perle et une coupe dans ses mains qui en ferait une représentation de Cléopâtre, évoquant ainsi le récit de Pline l'Ancien relatant le défi lancé par cette dernière à Marc-Antoine.  
72 x 56 cm

1 000 / 1 500 €

145

**Ecole hollandaise, vers 1780**

*Portrait de femme*

Toile.

46 x 37,5 cm

2 000 / 3 000 €





146

**Ecole française XVIII<sup>e</sup>**

*Vénus et Cupidon au bassin entourés d'amours*

Huile sur toile polylobée en partie haute.

105 x 94 cm

1 500 / 2 000 €

147

**Jean Baptiste LALLEMAND (1716-1803)**

*Les vendanges*

Aquarelle gouachée sur traits de crayon noir, sur papier.

(trace d'écritures transparaisantes, pliures).

37 x 54,5 cm

1 000 / 1 500 €



148

**Ecole italienne XVIII<sup>e</sup>**

*Paysage animé représentant une scène de l'Ancien Testament : au premier plan un berger entouré d'animaux, à sa droite une mère et deux enfants jouant avec des serpents, une rivière serpentant jusqu'à un dôme.*

Gouache sur papier.

Porte un cartouche "Hilarius Bonnelo Parisiensis Pinxit anno 1729".

14 x 24 cm

Cadre en bois sculpté et doré de coquilles et fleurs, XVIII<sup>e</sup>.

800 / 1 500 €





149

**Ecole italienne fin XVIII<sup>e</sup>**

*Paysage animé de personnages de fantaisie avec ruines à l'Antique devant un lac, une ville dans le lointain.*

Huile sur toile (rentoilage).

75 x 148 cm

1 500 / 2 000 €

150

**Ecole française fin XVII<sup>e</sup>**

*Diane et ses nymphes au bain surprises par Actéon*

Huile sur toile.

38 x 52 cm

Cadre en bois doré d'époque XVII<sup>e</sup>.

1 800 / 2 000 €





151

**151**

**Nicolas Jacques JULLIARD (1715-1790), attribué à**  
*Paysage animé d'un abbé assis de dos lisant sur un parapet devant une cour de ferme animée d'enfants et bergère nourrissant ses poules.*

Cadre Louis XV en bois doré et sculpté d'origine.  
 35 x 46 cm

**1 500 / 2 000 €**



152

**152**

**Ecole française début XIX<sup>e</sup>**

*Halte d'une famille bourgeoise rendant visite à la nourrice*  
 Au dos, une ancienne étiquette l'attribuant à Jules Alexandre DUVAL-LECAMUS (1814-1878).

35 x 45 cm

Cadre à canaux en bois doré XIX<sup>e</sup>.

**1 500 / 2 000 €**

**153**

**Ecole française fin XVIII<sup>e</sup>**

*Le pont Saint-Bénézet à Avignon*  
 Aquarelle sur papier.

Trace de signature en bas à droite.

(taches, rousseurs)

31,5 x 40,5 cm (à vue)

**600 / 800 €**

**154**

**Jean-Baptiste HUET (1745-1811)**

*Cour de ferme animée*

Plume, aquarelle et lavis d'encre noire sur papier, signé en bas à gauche. (taches).

14 x 20 cm

**500 / 600 €**



154



155

**155**  
**Johann Julius HEINSIUS (1740-1812)**  
*Énée aux enfers, 1774*

Huile sur toile, signée et datée sur la barque en bas à droite.  
 Probablement une esquisse pour une œuvre plus imposante présentée à un des Salons parisiens dont le peintre était un habitué.  
 97 x 128 cm

4 000 / 5 000 €

**156**  
**Jean RAOUX (1677-1734), attribué à**  
*Éliézer et Rébecca au puits*

Huile sur toile.  
 47 x 55 cm

4 000 / 6 000 €



156



157

157

**Ecole hollandaise fin XVII<sup>e</sup>**

*Nature morte au lièvre, bécasse, héron et chaudron*

Huile sur toile. (restauration dans l'angle supérieur droit).

50 x 90 cm

Cadre en bois mouluré et doré.

1 000 / 1 500 €

158

**Alessandro GORI (XVII<sup>e</sup>)**

*Nature morte aux oiseaux : geai, moineau, étourneau dans un paysage*

Huile sur toile, signée en bas vers la droite.

37 x 48,5 cm

1 000 / 1 500 €



159

**Ecole italienne début XVIII<sup>e</sup>, entourage de Angelo Maria CRIVELLI (1660-1730)**

*Composition aux oiseaux : pigeon, canard, bécasse, rouge-gorge et cochons d'Inde*

Huile sur toile.

46 x 63 cm

Cadre en bois redoré.

1 500 / 2 000 €



160

**Jean Ulrich TOURNIER (1802-1882)**

*Bouquet de fleurs dans un vase de cristal sur un entablement*

Huile sur toile, signée en bas à droite.

27 x 32 cm

Cadre d'origine en bois doré à palmettes.

1 500 / 2 000 €

161

**Ecole flamande XVIII<sup>e</sup>, Frans HUYGENS**

*Nature morte aux grappes de raisin, pêches, citron pelé, verres et insectes divers dont coccinelles et escargot*

Huile sur toile, signée en haut à droite et datée 1777.

59 x 48 cm

3 000 / 4 000 €

162

**Ecole flamande, vers 1700**

*Vases fleuris dans des alcôves*

Paire d'huiles sur toiles.

(rentoilées, griffures, frottements)

43,5 x 33,5 cm

4 000 / 6 000 €





163

163

**Julien Léopold BOILLY (1796-1874)**

*Portrait de garçon sur une bergère, 1899*

Portrait de jeune homme accoudé au canapé, 1898

Deux dessins à la pierre noire, estompe et rehauts de gouache sur papier. Signés et datés en bas à droite et à gauche. (trace d'humidité, marge droite agrandie ; piqûres).

37 x 28,5 cm (à vue)

200 / 300 €



détail du lot 164

164

**Ernest MEISSONIER (1815-1891)**

*Étude de tête de cheval*

Huile sur panneau d'acajou. Inscription manuscrite au dos "Étude de mon Père. T. Méquillet Meissonier" par Thérèse Méquillet Meissonier, fille de l'artiste.

(rayures).

25,1 x 15,7 cm

Cadre.

400 / 600 €



166

165

**Ecole française XIX<sup>e</sup>**

*Halte de cavaliers*

Paire d'huiles sur bois.

(craquelures).

16,5 x 21 cm

Cadres d'origine en bois et stucs dorés à décor de palmettes.

400 / 600 €

166

**E. de B. (actif au XIX<sup>e</sup>)**

*Portrait de Napoléon*

Sur sa toile d'origine.

Monogrammé en bas à droite E de B. / DP GERARD.

26,5 x 21,5 cm

500 / 700 €

167

**Marcel VERTÈS (1895-1961)**

*Portrait présumé d'Elsa Schiaparelli, circa 1937*

Encre sur papier, signée en bas à droite.

(froissures).

32 x 24 cm

150 / 200 €



168

**Richard BUCKNER (1812-1883)**

*Portrait de Marie Charlotte Eugénie Doche (née Plunkett) dans le rôle de Marguerite Gautier, "La Dame aux Camélias"*

Huile sur toile.

Signée en bas à droite "R. Buckner f."

(accidents, manques et restaurations).

97 x 61 cm

Notre tableau dévoile le portrait de l'actrice Marie-Charlotte Eugénie Doche (née Plunkett) incarnant Marguerite Gautier, héroïne tragique du célèbre roman *La Dame aux Camélias* d'Alexandre Dumas fils. Au XIX<sup>e</sup> siècle, la condition des actrices telles que Madame Doche demeure profondément ambivalente : célébrées pour leur talent autant que pour leur élégance, elles incarnent une forme nouvelle de visibilité et d'indépendance. Leur reconnaissance repose sur leur performance scénique mais aussi sur la maîtrise de leur image publique. Les portraits peints, souvent traduits en gravure (Londres

National Portrait Gallery, inv. NPG D22474), deviennent ainsi un véritable instrument de notoriété. Principalement connu pour ses portraits élégants de figures féminines et d'actrices en costume, le peintre britannique Richard Buckner expose régulièrement à la Royal Academy of Arts de Londres. Notre tableau dévoile une composition élégante et théâtrale, caractéristique du goût du XIX<sup>e</sup> siècle pour ces portraits d'actrices, à mi-chemin entre portrait mondain et évocation scénique.

800 / 1 200 €

# Roger MÜHL (1929-2008)



169

**Roger MÜHL (1929-2008)**

*Tulipes*

Aquarelle sur papier, signée en bas à droite.

72 x 48 cm (à vue)

*Figurera au catalogue raisonné de l'artiste en cours de préparation par Monsieur Patrice Mühl.*

600 / 800 €

170

**Roger MÜHL (1929-2008)**

*Alsace*

Aquarelle sur papier, signée en bas à droite.

(taches)

65 x 80 cm (à vue)

*Figurera au catalogue raisonné de l'artiste en cours de préparation par Monsieur Patrice Mühl.*

600 / 800 €

169



170



171

**171**

**Roger MÜHL (1929-2008)**

*Arbres en fleurs*

Huile sur toile, cachet de la signature au dos sur le châssis.

81 x 130 cm

*Figurera au catalogue raisonné de l'artiste en cours de préparation par Monsieur Patrice Mühl.*

**6 000 / 8 000 €**

**172**

**Roger MÜHL (1929-2008)**

*Orage*

Aquarelle sur papier, signée en bas à droite.

61 x 46 cm (à vue)

*Figurera au catalogue raisonné de l'artiste en cours de préparation par Monsieur Patrice Mühl.*

**600 / 800 €**



172



173

**Sam SZAFRAN (1934-2019)**

*Portrait présumé de Jean Paget au rocking chair*  
Pastels gras de couleurs et frottage de crayons de couleurs sur papier, signé en bas à droite.  
55 x 55 cm (à vue).

Provenance :

*Collection Anne et Jacques Kerchache, Paris*

3 000 / 4 000 €

174

**Peter BEARD (1938-2020)**

*Fayel Tall, at Loingalani, El Molo Bay, Lake Rudolf, 1987*

Photographie. Tirage couleur postérieur, signé et dédié « Special Delivery to Fabio ! Peter Beard », rehaussé par des dessins à l'encre et huile, sang animalier, feuille végétale, billet de banque, carte à jouer 5 de cœur, deux coupures de presse du magazine « Photoplay » de mai 1966, avec collages d'images. Encadré.

Très légères traces d'enfoncement, légère marque de pliure en bas à droite.

Image : 49,8 x 34 cm ; cadre : 66,5 x 50,5 cm

Provenance :

*Collection particulière.*

Bibliographie :

*Peter Beard, The End of the Game*, éd. Doubleday Dolphin Book, 1965, p.53.

*Peter Beard*, éd. Taschen, 2006, non paginé.

10 000 / 12 000 €





175

**Peter BEARD (1938-2020)**

*Lion Pride near Ndutu, Southern Serengeti, 1976*

Photographie. Tirage argentique postérieur, signé « Peter Beard Box 47616 Nairobi » et texte manuscrit à l'encre sur l'image, avec collages d'images et sang animalier. Encadré.

Image : 39 x 58 cm - Feuille à vue : 56 x 65 cm - Cadre : 80,5 x 89,5 cm

*Provenance :*

Collection particulière.

*Bibliographie :*

Peter Beard, *The End of the Game*, Dolphin Book, 1977, p.206

70 000 / 80 000 €

## ORIENT & EXTRÊME-ORIENT



176

177

**Khanjar** de style Moghol en jade néphrite gris clair, pommeau sculpté d'une tête d'éléphant, les yeux composés de cabochons émaillés rouge rubis, la tête gravée et le cou orné de fleurs stylisées en rappel des yeux. Lame incurvée à dos plat en acier trempé damasquiné. Mitre ornée de deux médaillons gravés en koftgari d'un côté "Ya Allah", de l'autre "Muhammad et victoire" sur un fond étoilé.

Inde, région du Rajasthan.

Lg : 40,5 cm

500 / 600 €



178

179

**Grand poignard** de style Moghol en jade néphrite blanc laiteux, pommeau en forme de crosse richement ornée de tiges florales émaillées rouge rubis et vert émeraude. Lame droite en acier trempé damasqué, gravée de deux cartouches dorées, inscrits d'un côté "Allah", de l'autre d'un motif floral centré d'une marque en creux, probablement celle de l'artisan.

Inde, région du Mewar.

Lg : 39,5 cm

500 / 600 €



180

181

**Khanjar** de style Moghol en jade néphrite vert céladon. Pommeau sculpté en forme de tête de cheval, les yeux et l'encolure rehaussés de cabochons émaillés rouge rubis, vert émeraude et translucides en serti clos dans des filets dorés. Lame légèrement courbe à dos plat en acier trempé damasqué. Elle est ornée de deux cartouches à motifs de rinceaux gravés en koftgari partiellement dorés.

Inde, région du Rajasthan.

Lg : 41 cm

500 / 600 €



176

**Khanjar** de style Moghol en jade néphrite vert épinard, le pommeau sculpté d'une tête de cheval harnachée rehaussée de cabochons émaillés rouge rubis et translucides, sertis dans des filets dorés. Belle lame courbe en acier trempé damasqué. Le talon orné d'un cartouche en forme de mandorle gravé d'inscriptions arabes dorées au nom de Dieu et son Prophète "Al Qudus et Muhammad".

Inde, région du Rajasthan.

Lg : 41,5 cm

500 / 600 €



177

178

**Khanjar** de style Moghol en jade néphrite vert, pommeau sculpté d'une tête de bouquetin, les yeux composés de cabochons émaillés rouge rubis sertis dans des filets dorés. La garde polylobée gravée d'une fleur de lotus. Lame en acier trempé damasqué, ornée de deux cartouches damasquinées or de formules protectrices, d'un côté "Ma Sha Allah", de l'autre "Allah".

Inde.

Lg : 45 cm

500 / 600 €



179

180

**Khanjar** de style Moghol en verre teinté vert émeraude, pommeau sculpté d'une tête de bouquetin, les yeux composés de cabochons émaillés rouge rubis sertis dans des filets dorés. Le cou de motifs floraux en rappel. Lame courbe en acier trempé damasquiné à double gouttière. La garde ornée de deux médaillons gravés de rinceaux et palmettes partiellement dorés.

Inde, région du Rajasthan.

Lg : 42,5 cm

500 / 600 €



181



182

182

#### Art de l'Islam

**Talisman de protection** en jade néphrite céladon. Le centre serti d'un médaillon en métal gravé de calligraphies arabes disposées en registres concentriques. Ce décor correspond à une énumération des "Asma al-Husna" (les 99 noms de Dieu) à vocation protectrice et spirituelle. Ce médaillon est souligné de deux cabochons ronds émaillés rouge rubis. L'ensemble retenu par un cordon rouge et or rehaussé de petites perles en pompon.

Travail ancien du Moyen-Orient.

Dim. médaillon : Ht : 8,5 cm - Lg : 7 cm

200 / 300 €



183

183

**Coupe floriforme** en jade néphrite céladon veiné reposant sur un petit talon. Le revers gravé d'une fleur de lotus. Deux anses en forme de fleurs feuillagées ornées de cabochons de rubis facettés en serti clos.

Inde du Nord.

Ht : 6,5 cm - Larg : 22,5 cm

300 / 400 €



184

184

**Bague d'archer** de style Moghol en jade néphrite vert céladon à décor de fleur et tiges feuillagées composées de cabochons émaillés rouge et translucides serti dans des filets dorés.

Inde.

Ht : 5 cm - Lg : 3,5 cm

150 / 200 €

185

**Médaillon** ovale en agate veinée noire finement gravée de calligraphies arabes dorées en Nasta'liq. Inscrit en son centre du nom sacré "Allah", entouré de registres concentriques gravés d'inscriptions pieuses dont mentions du Prophète Muhammad et formules de dévotion. La bordure périphérique ornée d'une frise continue ciselée d'invocations religieuses. (fêle).

Travail indo-persan.

Ht : 6,5 cm - Lg : 9 cm

150 / 200 €



186

186

**Médaillon talismanique-coranique** ovale en cornaline finement calligraphiée en Nasta'liq. Le centre est gravé d'une inscription majeure « Allah – Muhammad » entourée de motifs floraux stylisés et de plusieurs frises calligraphiées de versets coraniques. Un assemblage de prières et d'invocations (Du'â) l'ayat al Kursi (sourate 2 verset 255).

Travail indo-persan.

Ht : 9,5 cm - Lg : 11,5 cm

200 / 300 €



187

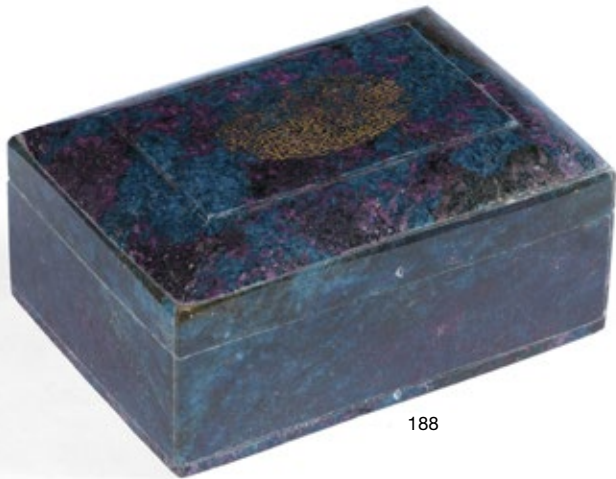
187

**Boîte couverte** en jade néphrite vert clair de forme évasée, la panse arrondie à décor émaillé d'une frise florale polychrome. Prise bouton avec motif floral en rappel.

Inde.

Ht : 8 cm - Larg : 10 cm

200 / 300 €



188

188

**Art de l'Islam**

**Coffret rectangulaire** en racine de rubis composite de yanite et fuschite, le couvercle à doucine orné d'un médaillon gravé de calligraphies d'invocations religieuses dorées de style Thuluth. Il est inscrit à répétition les noms d'Allah avec des parties de formules pieuses ; on peut lire la bénédiction "Baraka". (usures).

Travail indo-persan.

Ht : 7 cm - Lg : 16 cm - Pf : 11 cm

400 / 600 €

189

**Art de l'Islam**

**Gobelet d'ablution** de forme tronconique en jade néphrite veiné épinarde, à décor de trois registres ornés de calligraphies religieuses dorées en Thuluth, séparés par des frises de feuillages stylisés. Il est gravé de formules de bénédiction : "Gloire, prospérité et fortune", "Félicité et bénédiction", "Gloire éternelle".

(marques de veinage).

Travail indo-persan.

Ht : 12 cm - Diam : 7 cm



189

300 / 400 €



190

190

**Poire à poudre** en forme de conque marine en jade néphrite verte pour la monture, le corps recouvert de plaquettes de nacre rivetées, se terminant par une tête de "Makara" sculptée en jade néphrite verte. Les yeux en cabochons sertis clos émaillés rouge rubis. L'épaule gravé de fleurs stylisées, surmonté d'un bouchon en forme de bouton de lotus retenu par une cordelette.

Inde, région du Gujarat.

Ht : 20 cm - Larg : 14 cm

400 / 600 €

191

**Art de l'Islam**

**Rahle ou porte-coran** en jade néphrite gris de forme polylobée richement orné de cartouches polylobés rehaussés de calligraphies dorées de type Nashk. Le décor principal s'ouvre sur une lecture du Coran "Bismillah al Rahman al Rahim". Aux pieds, les médaillons circulaires portent des formules de bénédiction au nom d'Allah.

Il est inscrit : "Ô Allah accorde la bénédiction, la guidance de la réussite à celui qui porte ce livre sacré, fais de lui un homme de droiture, de science et de foi" ; "Que la paix et la bénédiction accompagnent celui qui suit la voie juste, la vie n'est qu'un passage où chacun récolte ce qu'il sème, heureux celui dont les actes sont purs et le cœur éclairé".

Travail indo-persan.

Ht : 26 cm - Larg : 18,5 cm



191

400 / 600 €



192



193



193



195

192

Chine, XIX<sup>e</sup>

**Flacon tabatière** rectangulaire aplati à petit col droit, en agate blanche sur une face, caramel sur l'autre face.

Ht : 6 cm

Bouchon en jadéite.

100 / 150 €

195

Chine, première partie du XIX<sup>e</sup>

**Flacon tabatière** rectangulaire à angles rentrant, en agate sculptée.

Ht : 5,3 cm

Bouchon en pierre bleue couleur lapis cerclé de métal.

*Provenance* : Collection privée européenne.

200 / 300 €

193

Chine, vers 1750-1850

**Deux flacons tabatière** ovales en néphrite, céladon rouille et un en néphrite blanche.

Ht : 6,1 cm

Bouchons en pierre dure et en verre rouge cerclé de métal.

100 / 150 €

196

Chine, vers 1800-1850

**Flacon tabatière piriforme** en jade « han » de rivière, céladon rouille reposant sur un petit pied.

Ht : 6,5 cm

Bouchon en verre imitant le corail.

200 / 300 €

194

Chine, vers 1900

**Rocher** en agate grise formant tabatière à décor sculpté en relief de Meng Haoran, d'une chauve-souris en vol, un arbre de pins, symbole de longévité, au revers.

5,8 x 6,9 x 3,4 cm

Le bouchon en cornaline formant écureuil.

Socle en bois.

*Provenance* : Ancienne collection française de Monsieur G.

450 / 500 €

197

Chine XIX<sup>e</sup>

**Flacon tabatière** en agate mousse verte et orbiculaire, de forme arrondie à col droit.

Ht : 5,7 cm

Bouchon en verre rouge cerclé de métal.

80 / 100 €



196



194



197

198

Chine, XIX<sup>e</sup>

**Flacon tabatière** rectangulaire en agate grise digitée.

Ht : 5,1 cm

Bouchon en pierre verte. (sans pelle).

100 / 150 €

199

Chine, XIX<sup>e</sup>

**Flacon tabatière** en agate rectangulaire à épaules tombantes, les anses de chaque côté sculptées de têtes de shishi avec anneaux. (col meulé).

Ht : 6,2 cm

Bouchon en verre aventurine.

50 / 60 €

200

Chine (1750-1850)

**Flacon tabatière** rectangulaire aplati en néphrite céladon brun.

Ht : 6 cm

Bouchon en jadéite.

*Provenance* : Collection particulière française, acquis dans les années 1990 à Drouot.

300 / 400 €

201

Chine, vers 1750/1850

**Flacon tabatière** en jade double gourde à col légèrement évasé.

Ht : 5,5 cm

Le bouchon en jadéite cerclé de métal. Socle en bois.

800 / 1 000 €

202

Chine, XIX<sup>e</sup>

**Flacon tabatière** en agate monté par maquet.

Ht : 5,7 cm

Bouchon en cornaline cerclé de métal incisé de branches fleuries.

100 / 200 €

203

**Flacon tabatière** large en agate digitée blanche et caramel, flanqué de chaque côté d'anses en forme de masque stylisé, le pied cerclé de métal.

Ht : 6 cm

Bouchon en sodalite.

80 / 100 €

204

Chine, XIX<sup>e</sup> et vers 1900

**Deux flacons tabatière** en verre :

- overlay rouge sur fond bullé, de forme arrondie à col droit, à décor d'objets de lettrés. Ht : 5,9 cm. Sans bouchon.

- rectangulaire à facettes peint à l'intérieur de paysages, vase fleuri et oiseau perché. Ht : 7,3 cm. Bouchon en quartz.

80 / 100 €





205



205



205



205



206



206



207



208

**205**  
Chine XIX<sup>e</sup>-XX<sup>e</sup>

**Ensemble de pierres dures** comprenant quatre flacons tabatière en néphrite, malachite, lapis-lazuli à décor d'oiseaux et turquoise à décor d'immortelle sous les pins et d'oiseaux ; un cœur en améthyste.

Ht : de 4,5 à 5,5 cm

Bouchons en lapis, turquoise, quartz.

150 / 200 €

**207**  
Chine, vers 1900

**Flacon tabatière dit « de Collectionneur »**, en améthyste en forme de vase à deux anses reliant l'épaule et le col, sculptée en haut relief de branches mouvementées, une fleur en éclosion.

Ht : 5,2 cm

Bouchon en améthyste.

80 / 100 €

**206**  
Chine, vers 1900

**Deux flacons tabatières** en quartz rose, l'un de forme écusson, l'autre de forme balustre. (égrenure).

Ht : de 4,2 à 5 cm

Bouchon rapporté.

100 / 150 €

**208**  
Chine, époque Tongzhi (1850-1900)

**Flacon tabatière** en porcelaine de forme rectangulaire à décor émaillé polychrome et or d'un lettré et son serviteur sur une face, d'un immortel et son serviteur sur l'autre face.

Ht : 6,6 cm

Bouchon en quartz aventuriné.

100 / 150 €



211

209

**Chine XVIII<sup>e</sup>, époque Qianlong**

**Coupe** en cuivre émaillé peint polychrome à décor central de bouquet de fleurs et pêche de longévité, un papillon en vol, en réserve de frise de fleurs de lotus parmi des rinceaux feuillagés et chauve-souris en vol sur fond jaune.

Au revers, un dragon archaïque stylisé. (manques).

Diam. 16,2 cm

100 / 150 €

210

**Chine, XVIII<sup>e</sup>**

**Sorbet et sa soucoupe** en porcelaine à décor polychrome des émaux de la famille rose de la passion du Christ. (accidents et restaurations).

Diam : 12 cm

Le Christ est crucifié, la couronne d'épines enserre le crâne, l'inscription « INRI » en partie supérieure de la croix. De chaque côté se tiennent un homme et une femme debout, probablement Marie et Jean. L'intérieur du sorbet peints de trois marteaux et de clous ; au dos de la panse, une lance, une échelle et des torches rassemblés, instruments de la Passion du Christ.

Référence de thème similaire :

La Porcelaine Des Compagnies Des Indes À Décor Occidental, Éditions Flammarion 1986, p. 401.

Boîte à thé, Fabrique de porcelaine de Weesp, 1759-1770, Musée de la Céramique Princessehof, Leeuwarden ; prêt de la Fondation Ottema-Kingma.

60 / 80 €

211

**Chine, époque Yongzheng (1723-1735), décoré en Hollande Sorbet et sa soucoupe** en porcelaine émaillée polychrome de la famille rose, grisaille et or, légèrement polylobés, illustrant le thème de la leçon de musique.

D'après une gravure de Louis Surugue vers 1719, elle-même inspirée d'une peinture d'Antoine Watteau.

Diam. : 14 cm

400 / 500 €

212

**Chine, fin de l'époque Kangxi**

**Vase** en porcelaine blanche à décor moulé et appliqué d'oiseaux perchés sur des branches de prunus en fleurs et rocher parmi les bambous. (restauré, fêlure).

Ht : 24 cm

150 / 200 €

213

**Chine XIX<sup>e</sup>**

**Bassin** en porcelaine bleu blanc à décor central d'objets mobiliers, de bouquets fleuris en réserve.

Diam : 37,7 cm

150 / 200 €

214

**Chine, XVII<sup>e</sup>, époque Transition**

**Coupelle** en porcelaine bleu blanc à décor d'un pêcheur voguant sur la rivière dans sa barque, au bord de la rive, où deux pêcheurs prennent le thé. (fêlure).

Diam : 12 cm

Provenance : ancienne collection Mc Pherson.

100 / 200 €

215

**Japon, époque Edo**

**Herminette** en bois laqué noir et or à décor du mon « Maru ni Takeda Hishi » du clan des Takeda.

Takeda Shingen fut l'un des commandants de bataille les plus redoutés de la période Muromachi.

Lg : 54,5 cm

600 / 800 €

216

**Chine XVII<sup>e</sup>, Kraak**

**Ensemble de dix coupelles polylobées** en porcelaine bleu blanc à décor de fleurs et symboles bouddhiques dans des médaillons en réserve et à décor central. (l'une avec une partie cassée recollée; certaines avec fêlures).

Diam : 14,4 cm

400 / 500 €



216



**217**

**Chine, Kraak XVII<sup>e</sup>, époque Wanli (1572-1620)**

**Assiette polylobée** en porcelaine bleu blanc à décor dans un panneau central losangique en forme de pétales, de panneaux fleuris en réserve.

Diam : 21,5 cm

200 / 300 €

**218**

**Chine, Kraak XVII<sup>e</sup>, époque Wanli (1572-1620)**

**Plat** en porcelaine à décor en bleu sous couverte d'un oiseau perché sur un rocher en son centre et de tiges de fleurs, de panneaux en réserve agrémentés de fleurs épanouies et de symboles de bon augure.

Diam : 29,2 cm

300 / 400 €

**219**

**Chine pour le Vietnam, XIX<sup>e</sup>**

**Deux assiettes** en porcelaine bleu blanc, l'une à décor central d'une grue debout sur une patte, la réserve ornée de branches de pins, symboles de longévité, l'autre à décor d'enfant sur une terrasse sous un saule pleureur.

Diam : 20,5 cm et 21 cm

300 / 400 €

**220**

**Chine pour le Vietnam, XIX<sup>e</sup>**

**Deux assiettes** en porcelaine bleu blanc, l'une à décor d'un qilong stylisé, l'autre à décor d'un lettré assis à sa table, au revers le caractère chun.

Diam : 19 et 20 cm

200 / 300 €

**221**

**Chine pour le Vietnam, XIX<sup>e</sup>**

**Quatre assiettes** en porcelaine bleu blanc cerclé de métal, deux creuses à décor central d'un médaillon orné d'une tige de fleur, de trois phénix en réserve, deux à décor au pochoir de rinceaux fleuris. (fêlures).

Diam : 16 à 16,5 cm

200 / 300 €

**222**

**Chine, XVIII<sup>e</sup>**

**Ensemble comprenant onze coupelles et deux sorbets** en porcelaine émaillée capucin sur la panse, à décor interne en bleu de cobalt de branches fleuries.

Diam. coupelles : 13,7 cm

100 / 150 €

**223**

**Japon, époque Edo (1603-1868)**

**Plat rond** en bronze et émaux cloisonnés polychromes à décor central d'une fleur aux pétales déployés sur un cercle bleu, la descente droite, la bordure agrémentée de frises de rinceaux mouvementés, le filet légèrement ourlé.

Diam : 26,2 cm

300 / 400 €



224



224

**Chine, fin époque Qing**

**Coupe tripode polylobée** en porcelaine émaillée « clair de lune ».

Au revers, la marque apocryphe Yongzheng.

(bulle de cuisson en bordure).

Diam : 20,9 cm

*Provenance :*

Importante collection française établie dans les années 1980-1990.

1 000 / 1 200 €

225

**Chine, vers 1730-1740**

**Verseuse** en porcelaine à décor émaillé en bleu Mazarin et or de cabanons. (couvercle rodé).

Ht : 12,5 cm

100 / 120 €

226

**Chine, XIX<sup>e</sup>**

**Sorbet** en porcelaine émaillée en rouge de cuivre. Au revers, la marque apocryphe Xuande à six caractères en bleu de cobalt.

Ht : 3,7 cm - Diam. 7,5 cm

150 / 200 €



226 bis



dos du lot 226 bis

226 bis

**Chine, fin de la République**

**Vase** en porcelaine à décor émaillé polychrome de cavalières.

Au revers, la marque apocryphe Qianlong.

Ht : 31,4 cm

2 500 / 3 000 €



227

227

**Japon, Arita, période Edo, XIX<sup>e</sup>**

**Potiche** en porcelaine blanche de forme balustre à décor bleu de pivoines et chrysanthèmes.

Monture en bronze doré ornée de godrons.

Ht. de la potiche : 40 cm - Ht. totale : 55 cm

600 / 800 €

228

**Chine, première partie du XIX<sup>e</sup>**

**Vase tianqiuping** en bronze et émaux cloisonnés polychromes à décor de papillon en vol, de tiges de fleurs parsemées ou dans des médaillons sur la panse, le tout sur fond bleu turquoise et de frises de swastika. (petits manques).

Ht : 31,8 cm

150 / 200 €

229

**Thaïlande, vers 1900**

**Deux plaques votives** en alliage de fer repoussé en forme de mandorles, de bouddha debout sur le lotus, la main gauche en abhaya mudra, geste de non crainte, le bras droit le long du corps.

Ht : de 23,9 à 33,5 cm

200 / 300 €



229 bis

229 bis

**Pot à oïlle** en porcelaine polychrome et or de la famille rose à décor de chrysanthèmes. Deux prises coquille.

Chine, XVIII<sup>e</sup>, époque Kien Long (1736-1795).

Ht : 20 cm - Diam : 25 cm

600 / 800 €

230

**Gandhara, Nord Kushan, II/III<sup>e</sup> siècles**

**Buste d'Atlas ailé** en schiste gris sculpté, la tête tournée légèrement vers la droite, les yeux grands ouverts, l'épaule droite relevée. (accidents et manques).

Ht : 19 cm - Lg : 18 cm - Pf : 11 cm

*Provenance* : ancienne collection Meyer.

*Dans la mythologie grecque, Atlas puni par Zeus est condamné à porter les cieux pour l'éternité. Ici avec son épaule droite relevée, on devine le mouvement de ses bras pour soutenir les cieux.*

*Dans les arts du Gandhara, on le retrouve souvent à la base de stupa, comme supportant l'architecture de celui-ci.*

6 000 / 8 000 €



230

231

**Art gréco-bouddhique Gandhara, III<sup>e</sup> siècle après J.-C.**

**Tête miniature** de bouddha en stuc, les yeux entreouverts esquissant un sourire. (accidents et manques).

Ht : 8 cm

On y joint une tête miniature en stuc. (accidents et manques).

Ht : 9,5 cm

*Provenance* : ancienne collection Meyer.

100 / 150 €



232

232

**Art gréco-bouddhique du Gandhara, III/IV<sup>e</sup> siècle**

**Tête de bouddha** en schiste gris, les yeux entreouverts, la bouche esquissant un léger sourire. (accidents et manques).

Ht : 17 cm - Lg : 10 cm - Pf : 2,5 cm

*Provenance* : ancienne collection Meyer.

800 / 1 000 €

233

**Cambodge, période Khmer, XII/XIII<sup>e</sup> siècles**

**Tête de bouddha** en grès, le chignon haut à trois étages, les yeux fermés, il esquisse un léger sourire, le visage serein. (accidents et manques).

Ht : 20 cm - Lg : 12 cm - Pf : 13,8 cm

*Provenance* : ancienne collection Meyer.

800 / 1 000 €



233



234

234

**Inde, période médiévale XI<sup>e</sup>/XII<sup>e</sup> siècle**

**Buste d'Apsara** en grès rose sculpté, la poitrine opulente agrémentée d'un long collier suivant les courbes, une ceinture à la taille. (accidents et manques).

Ht : 27,5 cm - Lg : 22 cm - Pf : 17 cm

*Provenance* : ancienne collection Meyer.

1 500 / 2 000 €



235

235

**Inde médiévale, X/XIII<sup>e</sup> siècles**

**Importante tête de bodhisattva** en schiste gris, les yeux grands ouverts, une coiffe sur la tête, de longs lobes d'oreilles, la bouche esquissant un léger sourire. (accidents et manques).

Ht : 35,5 cm - Lg : 27,3 cm - Pf : 21,5 cm

*Provenance* : ancienne collection Meyer.

5 000 / 6 000 €



237

237

**Inde, X<sup>e</sup>/XII<sup>e</sup> siècles**

**Buste de divinité féminine**, probablement Parvati, en grès rose, la tête surmontée d'une coiffe, le cou et la poitrine parés d'un long collier. (accidents et manques).

Ht : 53 cm - Lg : 48 cm - Pf : 19 cm

*Provenance* : ancienne collection Meyer.

4 000 / 6 000 €

236

**Inde médiévale, X/XII<sup>e</sup> siècles**

**Partie de buste de Paravati**, en grès sculpté, les yeux en amande, les sourcils en arcs, esquissant un léger sourire, la tête tournée vers sa droite, surmontée d'une coiffe, elle porte des boucles d'oreilles en anneaux, un ras de cou et un collier de perles suivant la courbe interne de sa poitrine généreuse arrondie. (accidents et manques).

Ht : 26,4 cm - Lg : 17 cm - Pf : 16 cm

*Provenance* : ancienne collection Meyer.

2 000 / 3 000 €



236

# MOBILIER & OBJETS D'ART

238

**Cadre** rectangulaire en bois sculpté et doré à décor en fort relief d'enroulements feuillagés. Dorure d'origine.

Espagne, XVII<sup>e</sup>.

Dim à vue : 24 x 17 cm

700 / 900 €



238

239

**Pendule de table** en bois teinté noir et rehauts or. Cadran à chiffres romains en laiton gravé de rinceaux feuillagés et ciselé de coquilles. Signé "Johan Engelschalh Prag". Sonnerie à répétition, deux timbres. La partie supérieure à doucine surmontée de deux toupies. Pieds boules aplaties.

Fin XVII<sup>e</sup>.

Ht : 41 cm

2 000 / 2 500 €



239

241

**Paire de sellettes** en noyer, piètement tourné, reposant sur trois pieds patins (accidents). XVII<sup>e</sup>.

Ht : 76 cm - Diam : 30 cm

800 / 1 200 €

242

**Vitrine murale**, vitrée sur trois côtés, en placage d'ébène incrusté de filets de cuivre à décor géométrique, reposant sur une plinthe. Style Louis XIV.

Ht : 140 cm - Larg : 80 cm - Pf : 25 cm

200 / 300 €

243

**Bureau Mazarin** en marqueterie de palissandre et buis clair à décor de frises de rinceaux feuillagés. Le plateau se soulevant et laissant apparaître trois tiroirs, la ceinture formant abattant. Il ouvre par quatre tiroirs en façade et une porte simulant deux tiroirs en retrait. L'ensemble reposant sur huit pieds réunis par une entretoise en H.

XVIII<sup>e</sup>.

Ht : 84 cm - Lg : 118 cm - Pf : 64 cm

2 000 / 3 000 €

240

**Piètement de brasero** en fer forgé martelé tripode à motifs d'enroulements. (petits manques).

XVII<sup>e</sup>.

Ht : 73 cm

300 / 500 €



243



244

244

**Petit miroir** en bois sculpté et doré, cintré en sa hauteur, à décor d'entrelacs et coins sculptés de coquilles stylisées.

Époque Régence.

Ht : 76 cm - Lg : 67 cm

700 / 800 €



245

245

**Tabouret** en bois sculpté et doré, dorure d'origine, pieds gaine fuselés à motifs godronnés réunis par une entretoise en H centrée d'un élément en console feuillagée.

Époque Louis XIV.

Ht : 40 cm - Lg : 50 cm - Pf : 36 cm

2 500 / 3 000 €



247

246

**Petit miroir** à double encadrement, les angles sculptés de coquilles et frises de rinceaux.

Tain au mercure (accidents, piqûres).

Époque Régence.

Ht : 57 cm - Lg : 51 cm

200 / 300 €

247

**Série de six chaises** à dossier plat polylobé en noyer sculpté de motifs rocailles et feuilles d'acanthé. Ceinture chantournée, pieds cambrés à enroulements.

Non garnies.

Époque Régence.

Ht : 102 cm - Lg : 53 cm - Pf : 48 cm

3 000 / 5 000 €

248

**Glace** rectangulaire à double encadrement en bois sculpté et doré, les angles ornés de coquilles et frises. Miroir au mercure.

Époque Régence.

Ht : 87 cm - Lg : 74 cm

1 000 / 1 200 €



249

**Grande table à gibier** en bois peint vert rechargé or. Large traverse découpée à motifs de rinceaux ajourés, et centrée d'une coquille soulignée de cartouches à fonds réticulés. Elle repose sur quatre pieds à gaines évidées en leurs bases, surmontés de godrons et terminés par des patins carrés. Entretoise en X à motifs de consoles.

Époque Louis XIV.

Dessus de marbre brèche rouge du Languedoc.

Ht : 81 cm – Lg : 173 cm – Pf : 67 cm

*Note : Un modèle similaire entièrement doré se trouve au Mobilier National, et des modèles approchants dans la Galerie des Glaces.*

10 000 / 15 000 €





250

**250**  
**Cadre** en bois doré, dorure d'origine.  
Angles sculptés de feuilles de chêne stylisées  
et godrons en bordure.  
(petits manques à un coin du cadre).  
XVIII<sup>e</sup>.  
Dim à vue : 22 x 20 cm

800 / 1 000 €



251

**251**  
**Paire d'encoignures** en noyer ouvrant par deux portes galbées à décor compartimenté.  
La traverse du bas arrondie en arbalète reposant sur des pieds simulant des sabots.  
Époque Louis XV.  
Dessus de marbre gris Sainte Anne rapporté.  
Ht : 90 cm – Pf : 50 cm

*Note : Ce modèle était à l'origine destiné à être laqué en France ou en Chine.*

1 500 / 2 000 €



253

**253**  
**Glace violonée** en bois doré et sculpté de roses et ruban  
dans des entrelacs, une feuille d'acanthé en son fronton.  
Travail provençal d'époque Louis XV.  
Ht : 120 cm - Lg: 78 cm

1 800 / 2 200 €

**252**  
**Curieux petit bureau d'orfèvre** de forme concave en bois peint à  
l'imitation du bois de rose et du palissandre. Il ouvre par deux tiroirs  
incurvés en ceinture. Le plateau trapézoïdal bordé sur trois côtés.  
Pieds légèrement galbés. (petits accidents).  
Époque Louis XV, travail provençal.  
Ht : 70 cm – Lg : 106 cm – Pf : 58 cm

*Provenance : Collection Patiño.*

800 / 1 200 €



252



254

254

**Pokal couvert** en verre translucide gravé de personnage inscrit dans un médaillon sur fond de rinceaux.

La prise du couvercle et la jambe à décor de reticello rouge.

Bohême, XVIII<sup>e</sup>.

Ht : 23 cm

800 / 1 200 €



255

255

**Grande glace** à double encadrement de forme cintrée polylobée en bois sculpté et doré à décor de coquilles, fleurs et volutes feuillagées.

Miroir au mercure.

Époque Régence.

Ht : 160 cm – Lg : 92 cm

4 000 / 6 000 €

256

**Paire de consoles d'angles** en bois sculpté et doré de forme rocaille, reposant sur deux pieds en console réunis par une coquille ajourée.

Italie, début du XVIII<sup>e</sup>.

Plateaux de marbre brun rapportés.

Ht : 97 cm – Lg : 56 cm

3 000 / 5 000 €



256





257

257

**Petite glace** en bois sculpté et redoré à décor de feuillages et fleurs.

Travail provençal d'époque Louis XV.

Ht : 80 cm - Lg : 77 cm

500 / 800 €

258

**Bureau de pente toutes faces** en placage de bois de violette, marqueté en ailes de papillon. Il ouvre par un abattant et deux portes en partie basse ornés de motifs losangiques. L'intérieur marqueté de palissandre composé de casiers et tiroirs à secret. Pieds cambrés. Chutes, sabots et entrées de serrure en bronze doré ciselé de feuillages.

Attribué à Pierre Migeon, reçu maître vers 1725.

Époque Louis XV.

Ht : 104 cm – Lg : 114 cm – Pf : 56 cm

3 000 / 4 000 €

259

**Secrétaire droit à doucine**, légèrement galbé toutes faces, en placage de bois de rose et de violette. Il ouvre par un tiroir en partie haute, un abattant dissimulant niches et tiroirs et deux portes en partie basse marquetées en ailes de papillon.

L'abattant orné d'un cartouche marqueté figurant un petit marquis et son mouton. Traverse découpée, petits pieds galbés.

Époque Louis XV.

Ht : 140 cm – Lg : 68 cm – Pf : 36 cm

1 000 / 1 500 €



258



259



260

**260**  
**COMPIGNÉ**

**Miniature** ronde à décor de travaux des champs sur fond de paysage architecturé. Gouache sur étain rehaussé de broderies.

Travail de Thomas Compigné, tabletier du Roi.

XVIII<sup>e</sup>.

Diam : 18 cm

*Provenance* : ancienne Collection de Mme Martin à Cannes.

1 200 / 1 500 €

**261**

**Grande glace** à parecloses en bois sculpté et doré à décor de feuilles d'acanthes, rinceaux et grenades éclatées.

Dorure et miroirs d'origine. Porte au dos un cachet de cire aux armoiries du Baron de l'Empire Antoine PAILHES, résidant en Avignon au début du XIX<sup>e</sup>.

Époque Régence, travail provençal.

Ht : 180 cm - Lg : 105 cm

*Provenance* : Hôtel particulier de la Mirande à Avignon.

8 000 / 10 000 €



261

**262**

**Console d'applique d'entre-deux** en bois sculpté et doré à décor rocaille asymétrique.

Elle repose sur deux jambes en console reliées par une coquille ajourée.

Dessus peint en faux marbre.

Époque Louis XV, travail provençal.

Ht : 94 cm - Lg : 126 cm - Pf : 56 cm

*Provenance* : Bastide aixoise.

1 500 / 2 500 €



262



265

**265**

**Paravent trois feuilles** en cuir polychrome de Cordoue à décor rocaille. (accidents au revers).

XIX<sup>e</sup>.

Dim d'une feuille : 165,5 x 60 cm

400 / 600 €

**266**

**Table dite cabaret** en bois peint corail et or. Ceinture ajourée à la façon de la Chine. Pieds cambrés. (restaurations).

Travail provençal, d'époque Louis XV.

Ht : 70 cm – Lg : 84 cm – Pf : 60 cm

1 500 / 2 500 €



263

**263**

**Lustre** en bois sculpté et doré à six lumières, fût central orné de palmettes et se terminant par une pomme de pin stylisée. Branches à motifs de consoles renversées et frises à la grecque, retenant des pompons.

Italie, XVIII<sup>e</sup>.

Ht : 78 cm - Diam : 60 cm

1 000 / 1 500 €

**264**

**Pot à lait** en porcelaine dure blanche et filet or.

Marque de la manufacture de Séguin.

Vincennes, fin XVIII<sup>e</sup> (entre 1777 et 1788)

Ht : 14 cm - Diam au col : 8,5 cm et base : 10,5 cm

150 / 200 €



266



267

**Médaille** en bronze doré représentant le DAUPHIN LOUIS DE FRANCE (1729-1765) ET SES FILS ; Benjamin Duvivier (1730-1819), France, fin XVIIIe.  
Inscrite NE EN 1729. MORT EN 1765. et signée B. DUVIVIER S.; le pourtour inscrit LOUIS DE FRANCE. DAUPHIN./ I D. D. BOURGOGNE. II D. D'AQUITAINE. III D. D. BERRY. IIII CTE. D. PROVENCE. V CTE D'ARTOIS.  
Au revers, marque au soleil.  
Diamètre : 13,3 cm

2 000 / 3 000 €



268

**Cadre** rectangulaire en bois doré à décor de demi-sphères inscrites dans des arcatures. Au centre une plaque d'agate ovale rehaussée d'un médaillon en bronze ciselé et doré figurant les dieux Minerve et Hermès entourés de personnages et Amour. (fentes et usures).  
Travail de l'Europe de l'Est, début XIXe.  
Ht : 27 cm - Lg : 28 cm

1 000 / 1 500 €



269

**Pendule portique** en marbre blanc de Carrare à quatre colonnes réunies par guirlandes de fleurs et passementeries, supportant une terrasse ponctuée de quatre pots à feu et ceinte d'une balustrade en bronze ciselé et doré. Cadran émaillé blanc signé Guy Damour à Paris surmonté d'un vase fleuri, sous lequel se trouve un autel avec deux colombes symbolisant l'Amour. (léger éclat au marbre de la terrasse).  
XVIIIe.  
Ht : 44 cm - Lg : 35 cm

1 000 / 1 500 €

270

**Paire de gaines peintes** en faux marbre de plusieurs tons, de forme fuselée à cannelures rudementées surmontées de rosaces sculptées dorées.  
Époque Louis XVI.  
Ht : 90 cm - Lg : 25 cm - Pf : 18 cm

800 / 1 200 €



270

270



273

**273**  
**Colonne dorique** en bois peint à l'imitation du marbre jaune de Sienna sur une base imitant le marbre vert de mer. (percée).  
Ht : 126 cm

200 / 400 €



272

**272**  
**Cartel d'applique** en bois sculpté et doré à fond crème, à décor à l'amortissement d'un couple d'oiseaux. Mouvement à décor repoussé de masque rayonnant et chiffres romains émaillés inscrits dans des cartouches d'époque antérieure, signé Boucheret à Paris.  
Époque Louis XVI, mouvement adapté.  
Ht : 70 cm - Lg : 54 cm

600 / 800 €



274

**274**  
**Jardinière** rectangulaire en acajou massif à décor mouluré de cartouches. Pieds cannelés fuselés, bagués en partie haute et reposant sur des sabots en bronze doré. Intérieur en zinc.  
Estampille de Benoit BUTTE dit BEAUCLAIR, reçu maître en 1767.  
Époque Louis XVI.  
Ht : 78 cm – Lg : 71 cm – Pf : 33 cm

1 000 / 1 500 €



275

275

**Coffret à parfums** en bois de rose marqueté en cubes sur le dessus, contenant cinq flacons en cristal monture argent, un entonnoir, un gobelet et une coupelle en argent XVIII<sup>e</sup>. Époque Louis XVI.

Poids brut des pièces pesables : 30 g

Ht : 17 cm - Lg : 20 cm - Pf : 21 cm

1 000 / 1 500 €

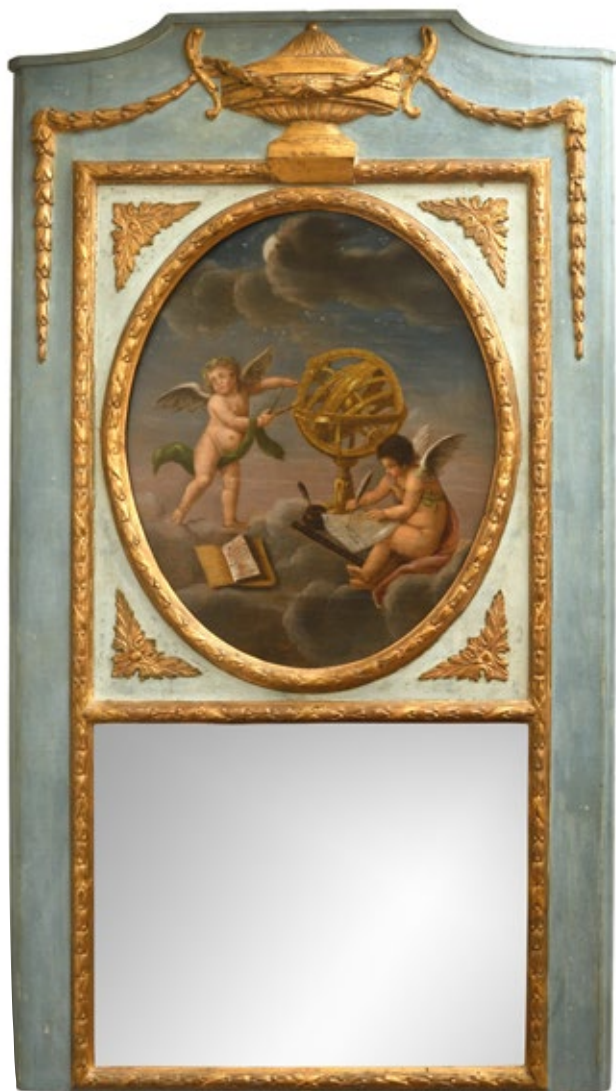
276

**Trumeau** de forme trapézoïdale, incurvé en sa hauteur, en bois sculpté et doré sur fond bleu ciel, à décor de soupière entourée de guirlandes encadrant une huile sur toile ovale figurant deux angelots autour d'une sphère armillaire. Miroir biseauté d'origine.

Style Adam, Angleterre ?, fin XVIII<sup>e</sup>.

Ht : 157 cm - Lg : 87 cm

800 / 1 500 €



276

277

**Paire de consoles demi-lune** en bois repeint blanc sculpté de cannelures rechapé or ; reposant sur trois pieds fuselés cannelés. Dessus de bois peint à l'imitation du marbre gris Sainte Anne. Provence, XVIII<sup>e</sup>.

Ht : 72 cm - Lg : 80 cm - Pf : 54 cm

2 000 / 3 000 €



277



278

278

**Lustre cage** en laiton à douze lumières à plaquettes de verre découpé et gravé de rosaces carrées, poignards et rosaces ; se terminant par une boule partiellement facettée de pastilles. (éclats).  
Fin XVIII<sup>e</sup>. Monté à l'électricité.  
Ht : 106 cm - Lg : 75 cm

800 / 1 200 €



280

279

**Lampe bouillotte** à deux lumières en métal argenté reposant sur une base circulaire. Abat-jour ovale en tôle peinte. Tige centrale enchâssée dans une colonne cannelée, finissant par un anneau de préhension.  
Époque Louis XVI.  
Ht : 65 cm

600 / 800 €

280

**Pendule** en bronze ciselé et doré. Cadran signé Chantrot à Paris, surmonté de Cupidon tenant une couronne de fleurs au-dessus d'une jeune femme agenouillée drapée à l'antique. De l'autre côté un couple de colombes se bécotant près d'une amphore renversée surmonté d'une frise rubanée inscrite "Je suis ton maître". Base à décor de nœud de rubans, flèches et guirlandes de fleurs reposant sur quatre pieds toupies à godrons et feuilles d'eau.  
(restaurations à l'émail du cadran).  
Époque Louis XVI.  
Ht : 43 cm - Lg : 32 cm

3 500 / 4 000 €

281

**Obélisque** en bois peint de trois tons à l'imitation du marbre.  
Ht : 130 cm

800 / 1 200 €

282

**Guéridon cible** en acajou massif à plateau basculant, fût cannelé reposant sur un piètement tripode.  
Fin XVIII<sup>e</sup>.  
Ht : 70 cm - Diam : 65 cm

500 / 600 €



281



283

283

**Paire de vases couverts** à panse renflée en agate. Belle monture de bronze ciselé et doré à décor de cols de cygne et feuilles d'acanthé retenant une guirlande de houx. Base ronde à nœuds de rubans croisés et doucine godronnée reposant sur un socle à pans coupés orné de plaquettes d'agate, petits pieds boule. Le couvercle à frise de perles et feuilles d'eau, prise graine.

Style Louis XVI, XIX<sup>e</sup>.

Ht : 24 cm

284

**Fauteuil de bureau** canné en bois repeint crème, pieds fuselés cannelés.

Époque Louis XVI.

Ht : 81 cm - Lg : 55 cm - Pf : 46 cm

400 / 600 €

285

**Pendule** en cristal taillé et bronze doré. Le cadran à chiffres romains sur fond guilloché, ceint d'une frise de pampres de vigne dans un entourage rond de cristal facetté ; supporté par un Amour ailé. Base cylindrique en cristal facetté, socle carré en bronze doré à doucine ciselée de fleurettes stylisées. Balancier papillon. (léger éclat à la base).

Époque Restauration.

Ht : 39 cm

1 500 / 2 000 €

286

**Table rafraîchissoir** en acajou et placage d'acajou, deux tablettes réunies par des montants renflés. Pieds tournés à sabots de bronze. Un tiroir en ceinture.

Dessus de marbre gris Sainte Anne.

Début XIX<sup>e</sup>.

Ht : 73 cm – Lg : 45 cm – Pf : 45 cm

300 / 500 €



6 000 / 8 000 €

détail du lot 287



287

**Étagère à suspendre** en noyer, de forme rectangulaire, les montants incurvés entre les quatre tablettes, les façades sont à frises courantes déclinant des rinceaux feuillagés tel qu'on les retrouve sur certains coffrets, l'intérieur des rebords de façade sont chanfreinés.

Époque Régence, attribuée à Thomas Hache (1664-1747).

Ht : 75 cm - Lg : 52,5 cm - Pf : 15,5 cm.

*Bibliographie* : *Le Génie des Hache* par Pierre et Françoise Rouge, Éd. Faton.

2 000 / 2 500 €

288

**Bibliothèque** en placage de noyer, olivier et bois teinté façon ébène ouvrant par quatre portes. Celles du haut grillagées, celles du bas marquetées d'oiseaux inscrits dans des arcatures à l'Antique. Corniche dentelée, pieds boules aplaties.

Attribuée à Thomas Hache, Toulouse, XVII<sup>e</sup>.

Ht : 210 cm – Lg : 120 cm – Pf : 43 cm

*Bibliographie* : *Le Génie des Hache* par Pierre et Françoise Rouge, Éd. Faton.

6 000 / 8 000 €



289

289

**Cartel dit Neuchâtelois** en bois peint de jetées de fleurs au naturel sur fond vert reposant sur sa console finissant par des boules dorées.

Sonnerie à la demande, deux cloches. Platine signée Gaillard à Lyon.

Fin XVIII<sup>e</sup>.

Ht : 89 cm - Lg : 38 cm



288

600 / 800 €



292

290

**Partie de service à café** en porcelaine blanche de Paris à décor en camaïeu de gris de personnages. Bordures soulignées de liserés or. Il comprend : une jatte, un pot à lait, une verseuse (éclats), quatre tasses et leurs sous-tasses. Début XIX<sup>e</sup>.

200 / 400 €

291

**Paire de bougeoirs** en bronze doré, fuselés cannelés, enrichis de trois figures d'égyptiennes en pieds. Les bobèches ciselées de frises de grecques et palmettes. Les bases rondes à doucine et frises de feuilles d'eau. Époque Empire. Ht : 28 cm

1 500 / 2 000 €

292

**Paire d'aiguières** en bronze à double patine brune et or. Prises à têtes de griffons et enroulements feuillagés rattachées par des mascarons. Cols soulignés d'une frise de palmettes. Corps de frises torsadées et motifs serpentiformes. Les bases surmontées d'une frise de feuilles d'eau à doucine guillochée. Socles en marbre rouge griotte carrés. Début XIX<sup>e</sup>. Attribué au bronzier André-Antoine Ravrio (1759-1814). Ht : 42 cm

3 000 / 5 000 €



293



291

293

**Pendule** en forme d'amphore en bronze à double patine brune et or. Le cadran argenté entouré de deux vestales. Deux anses à enroulements rattachées par des têtes d'hommes barbus. Le col ciselé d'une frise d'amours. La base d'un cartouche figurant Cupidon allongé. (accident à une aiguille). Vers 1820. Ht : 43 cm

1 200 / 1 500 €



294

294

**Antoine-Louis BARYE (1796-1875)**

*Cavalier africain surpris par un serpent*

Bronze à patine nuancée brun-vert.

Signé sur la terrasse.

Marqué "E. CORNU. Brd des ITALIENS 24". Épreuve ancienne, atelier Barye, 1857-1875.

(manque la lance).

Sur un socle en marbre rouge griotte.

27 x 29 x 15 cm

*Provenance :*

*Vente Orléans, Me Savot, 26 novembre 1998, n° 46*

*Vente Artcurial 30 décembre 2018, lot 46, Collection particulière, France*

*Expositions :*

*Galerie Univers du Bronze, Paris, septembre - novembre 2012*

*Bibliographie :*

*S. Pivar, The Barye Bronzes, Woodbridge, 1974, modèle référencé sous le n° A 107.*

*M. Poletti et A. Richarme, Barye, catalogue raisonné des sculptures, Paris, 2000, p. 86, n° F 17, mentionné parmi les exemplaires.*

8 000 / 12 000 €

295

**Antoine-Louis BARYE (1796-1875)**

*Cheval surpris par un lion (seconde version)*

Bronze à patine nuancée brun-vert. Signé sur la terrasse. Épreuve ancienne, atelier Barye.

Socle en bois noirci.

40 x 37 x 15 cm

*Provenance :*

*Succession du comte et de la comtesse de Pontaud, leur vente ; Paris, Hôtel Drouot, Tajan, 7 décembre 1998, n° 195*

*Vente Artcurial du 14 novembre 2017, n°320, collection d'un couple d'amateurs, Paris, leur marque "VF" à deux reprises sous la base.*

*Bibliographie :*

*S. Pivar, The Barye Bronzes, Woodbridge, 1974, modèle référencé sous le n° A 146.*

*M. Poletti et A. Richarme, Barye, catalogue raisonné des sculptures, Paris, 2000, p. 256, n° A 122.*

6 000 / 8 000 €



295

296

**Paire de coupes couvertes** en bronze doré fût en forme de colonne de style néogothique.

Base quadrangulaire à doucines et frises de cœurs.

Le couvercle et la bordure ajourés, prise végétale stylisée. (accidents).

Époque Charles X.

Ht : 25,5 cm

400 / 600 €



297

**Antoine-Louis BARYE (1796-1875)**

*Lion au serpent n°1*

Bronze à patine nuancée brun-vert. Signé sur la terrasse.

Rare fonte ancienne à la cire perdue.

26 x 34 x 18 cm

*Bibliographie :*

*M. Poletti et A. Richarme, Barye, catalogue raisonné des sculptures, Paris, 2000, p. 175-176, n° A 52.*

297

2 000 / 3 000 €

298

**Méridienne dite pommier** en placage de citronnier et marqueterie de buis foncé

à décor de rosaces et palmettes. Pieds godronnés sur roulettes.

Époque Charles X.

Ht : 88 cm – Lg : 140 cm – Pf : 70 cm

150 / 300 €

299

**Jean-Louis BRIAN (1805-1864), élève de Pierre-Jean DAVID D'ANGERS (1788-1856)**

*Homme nu assis*

Bronze à patine brune, signé sur la terrasse.

Ht : 51 cm - Lg : 45 cm

6 000 / 7 000 €

300

**Grand gobelet** en verre peint polychrome à décor en registre de Saints inscrits dans des arcatures.

Bohême, XIX<sup>e</sup>.

Ht : 30 cm

300 / 500 €



299



301

**Lustre à pendeloques** en laiton et bronze doré, à trois lumières. Coupelle centrale en verre bleu foncé présentant un binet pouvant accueillir une bougie. Travail suédois, fin XVIII<sup>e</sup>. Monté à l'électricité.  
Ht : 85 cm - Lg : 50 cm

1 000 / 1 500 €



302

**Sculpture** en terre cuite patinée au naturel représentant un carlin assis. Yeux en sulfure. Le collier en cuir clouté ajouté. (restaurations). Modèle de Saint Honoré les Bains. Fin XIX<sup>e</sup>.  
Ht : 42 cm

800 / 1 000 €

303

**Paire de vases de jardin** de forme Médicis en fonte de fer, à motifs de godrons et applications de coquilles et entrelacs. XIX<sup>e</sup>.  
Ht : 52 cm - Diam : 37 cm

800 / 1 500 €





304

HERMÈS Paris

Modèle "Chiens courants & Chiens d'arrêt"

Partie de service dépareillé en porcelaine polychrome comprenant :

Bordure jaune :

- 1 grand plat ovale à pans (48,5 x 33,5 cm)
- 1 plat rond à pans (diam : 34,5 cm)
- 1 saucière à plateau adhérent (7,5 x 23 x 15,5 cm)
- 6 grandes assiettes (diam : 26 cm)
- 5 petites assiettes (diam : 21,5 cm)
- 6 assiettes à dessert (diam : 18 cm)

Bordure verte :

- 1 plat rond creux à pans (diam : 33 cm)
  - 3 grandes assiettes (diam : 26 cm)
  - 4 petites assiettes (diam : 21,5 cm)
  - 8 assiettes à dessert (diam : 18 cm)
- (petits éclats sur 3 et petites usures)

1 500 / 2 000 €

305  
Verner PANTON pour Louis POULSEN  
Suspension modèle « Flower Pot »  
en métal laqué blanc à 10 lumières.  
Ht : 180 cm

800 / 1 200 €

306  
George NELSON pour Herman MILLER  
Paire de fauteuils. Piètement en métal chromé,  
assise et dossier en tissu ocre. (garniture usagée).  
Ht : 68 cm – Lg : 76 cm – Pf : 76 cm

500 / 800 €

305

306

307

**Antoniucci VOLTI (1915-1989)**

*Méditerranée, circa 1967*

Bronze à patine noir bleuté.

Signé sur la terrasse et numéroté 2/6.

Marque du fondeur "Susse Fondeur Paris".

78 x 16 x 22 cm

8 000 / 12 000 €

308

**George NELSON pour Herman MILLER**

**Canapé avec retour, modèle « Modular system sofa »**

Piètement en métal chromé, assise et dossier en tissu brun, tablette en stratifié blanc.

(état d'usage, accidents, rayures et usures).

Ht : 69 cm – Lg : 308 cm – Pf : 76 cm

600 / 800 €

309

**George NELSON pour Herman MILLER**

**Canapé central avec deux bouts de canapé, modèle « Modular system sofa »**

Piètement en métal chromé, assise et dossier en tissu brun, tablette en stratifié blanc.

(état d'usage, accidents, rayures et usures).

Ht : 69 cm – Lg : 345 – Pf : 76 cm

600 / 800 €

310

**Max INGRAND pour Fontana ARTE**

**Lampe modèle « 1853 » en verre dépoli blanc.**

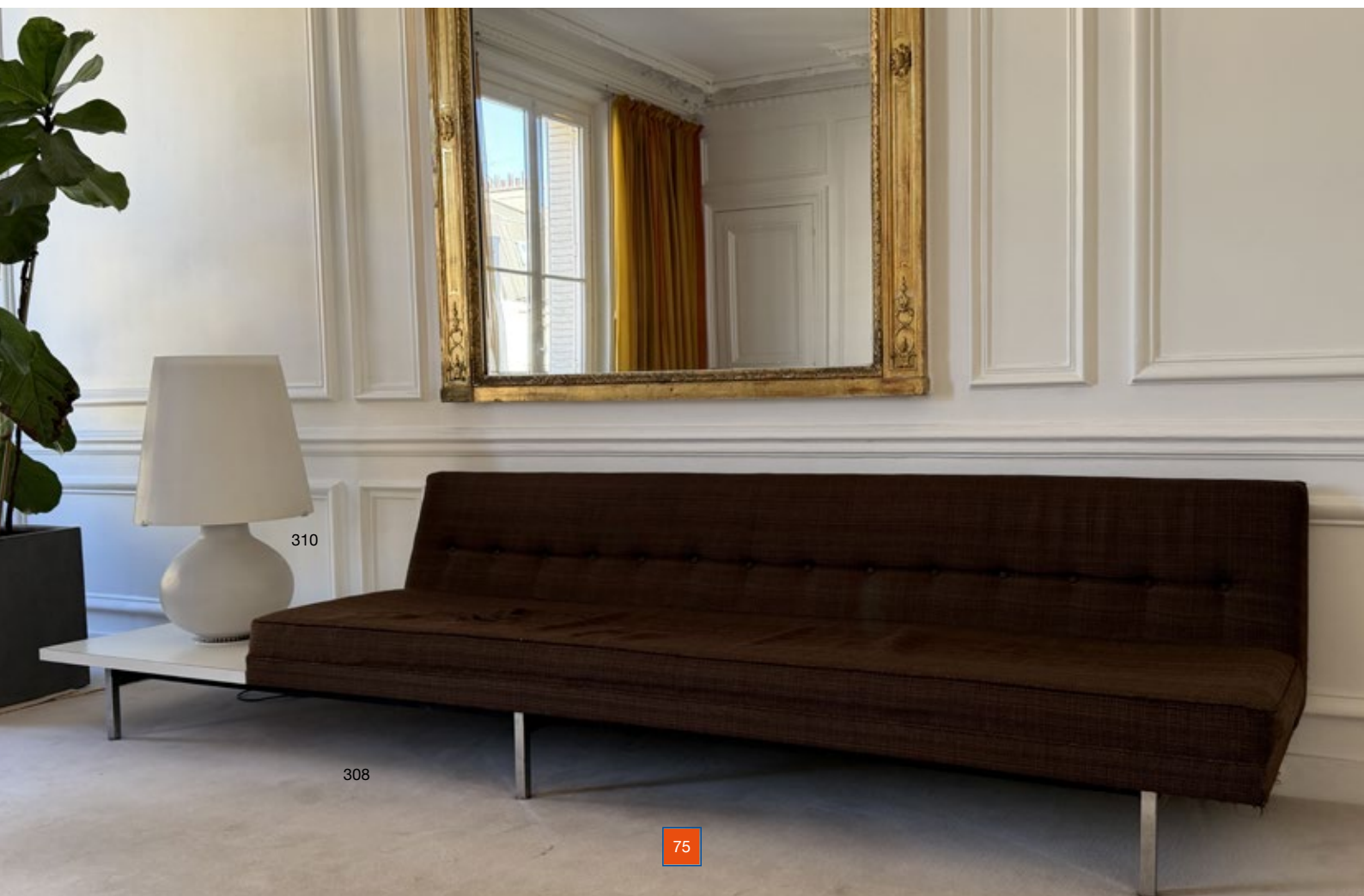
Base en métal laqué blanc perforé.

Ht : 77 cm

200 / 300 €



307



310

308



**311**  
**Pierre SOULIÉ pour Verre Lumière**  
**Lampe de table, modèle 10432** en métal tubulaire chromé à système de balancier intégrant une lumière à cache-ampoule sphérique pivotant d'un côté et de l'autre une boule remplie de billes de plomb pour faire contrepoids. Piètement circulaire en métal tubulaire. (usures et taches).  
 Ht. totale : 67 cm – Lg : 44 cm – Pf : 33 cm

1 000 / 1 500 €

**312**  
**Achille CASTIGLIONI et Pier Giacomo CASTIGLIONI pour FLOS**  
**Modèle « Arco »**

Modèle créé en 1962. Réflecteur boule en métal chromé et ajouré, bras réglable en aluminium brossé reposant sur une base parallélépipédique en marbre blanc veiné de Carrare à angles abattus et percée d'un trou.  
 Ht : 237 cm - Lg : 234 cm - Pf : 28 cm

600 / 800 €

**313**  
**Geneviève WHITE épouse PEZET dite GENEVIÈVE (1913-2009)**

*Heaviness*  
 Bronze à patine brune, signé sur la terrasse et numéroté 3/8. Cachet de fondeur Le Floch. (infime choc)  
 Ht : 60 cm

*Note : L'agrandissement de ce modèle a été exposé en 1951 au Musée Rodin*

3 000 / 4 000 €

**314**  
**Nord Ouest de l'IRAN**  
**Tapis** à fond bleu nuit à décor de pattes d'éléphants.  
 335 x 210 cm

500 / 600 €

**315**  
**TABRIZ**  
**Tapis** en laine et soie sur fond pistache à décor d'un médaillon central.  
 Signé. (décolorations, taches)  
 355 x 255 cm

1 300 / 1 500 €



313

# CONDITIONS DE VENTE VILLANFRAY POMMERY et BARON RIBEYRE & Associés

La vente se fera expressément au comptant en Euros.

Les acquéreurs paieront en sus des enchères par lot, et sans dégressivité les frais suivants :

25% HT, soit 30% TTC (ou 28,44% HT pour les livres, TVA à 5,5%, soit 30% TTC) 26,5% HT, soit 31,8% TTC pour les achats via la plateforme Drouot Live.

Le plus offrant et le dernier enchérisseur aura l'obligation de payer comptant et de remettre son nom et adresse. L'ordre du catalogue sera suivi, toutefois le commissaire-priseur se réserve le droit de réunir ou diviser des lots.

Une fois l'adjudication prononcée, les biens adjugés sont placés sous l'entière responsabilité des acquéreurs. VILLANFRAY POMMERY et BARON RIBEYRE & Associés déclinent toute responsabilité quant aux dommages que l'objet pourrait encourir.

Tout transport et/ou magasinage n'engagent pas responsabilité de VILLANFRAY POMMERY et de BARON RIBEYRE & Associés.

Conformément à la loi, les indications portées sur le catalogue engagent la responsabilité du commissaire-priseur et de l'expert, sous réserve de rectifications annoncées au moment de la présentation du bien et portées au procès-verbal de la vente.

VILLANFRAY POMMERY et BARON RIBEYRE & Associés sont des opérateurs de ventes volontaires de meubles aux enchères publiques régis par les articles L 312-4 et suivants du Code de commerce et l'Arrêté ministériel du 21 février 2012 définissant les obligations déontologiques des opérateurs de ventes volontaires.

- Les lots 10 à 18, 48 à 55, 97, 116 à 117, 120, 134 à 135, 138 à 139, 141, 145 et 166 sont inscrits sur le procès-verbal de BARON RIBEYRE & Associés. Tous les autres lots sont inscrits sur le procès-verbal de VILLANFRAY POMMERY.

- \* Le lot 135 est en importation temporaire. Il est soumis à la TVA à 5,5% sur la totalité (prix d'adjudication et frais acheteur).

- Les lots 85, 87, 108, 121 à 124, 133, 136 à 137, 140, 142 à 144, 146, 148 à 161, 163, 165, 229 bis, 238 à 263, 266, 268 à 293, 296, et 298 à 303 sont vendus, à titre exceptionnel, par un de nos experts, selon l'article L321-35 du Code de Commerce.

## ORDRE D'ACHAT

Les maisons de vente se chargent gracieusement des ordres d'achat qui leur sont confiés. Ceux-ci doivent obligatoirement être accompagnés d'un relevé d'identité bancaire ou numéros de carte de paiement, ainsi que d'une pièce d'identité.

Dans le cas de plusieurs offres d'achat d'un montant égal, la première offre reçue l'emporte sur les autres.

Toutefois, une erreur ou une omission dans l'exécution de ces ordres n'engage pas la responsabilité civile de VILLANFRAY POMMERY ou BARON RIBEYRE & Associés.

Toute demande d'enchère téléphonique suppose un ordre d'achat fixe à l'estimation basse plus une enchère, au cas où la communication serait impossible ou pour toute autre raison.

Dans le cas de plusieurs offres d'achat d'un montant égal, la première reçue l'emporte sur les autres.

Les conversations téléphoniques sont susceptibles d'être enregistrées.

En cas de double enchère effective reconnue par la maison de vente, l'objet sera remis en vente, tous les amateurs pouvant concourir à cette deuxième mise en adjudication.

## REGLEMENT

- par CARTE BANCAIRE (sauf American Express) à l'étude concernée ou sur leur site : <https://www.villanfraypommery.com/paiement-en-ligne> ou <https://www.baronribeyre.com/paiement-en-ligne> (seuls les chiffres sont à inscrire pour le numéro de bordereau)

- en ESPECES jusqu'à 1.000 euros (plafonné à 15.000 euros pour les particuliers n'ayant pas leur domicile fiscal en France)

- par VIREMENT Bancaire (les coordonnées bancaires respectives de la maison de vente sont inscrites en bas de page sur le bordereau d'adjudication)

## APRES-VENTE

Tous les lots achetés descendront au magasinage de l'Hôtel Drouot.

Le service Magasinage de Drouot est ouvert du lundi au vendredi de 13h30 à 18h ; les samedis de 8h à 10h lorsque l'Hôtel est ouvert. Des créneaux supplémentaires sur rendez-vous existent les mardis et jeudis de 12h à 13h30 et de 18h à 19h.

Ce service est payant, retrouvez toutes les informations sur [www.drouot.com/magasinage](http://www.drouot.com/magasinage) ou en les contactant au 01.48.00.20.56.

Nous vous informons que :

Les lots sont remis par Drouot Magasinage après acquittement total des sommes dues, sur présentation du bordereau acquitté et de l'étiquette de vente.

Tout objet/lot qui ne serait pas retiré dans un délai d'un an à compter de son entrée au service Magasinage sera réputé abandonné et sa propriété transférée à Drouot Enchère à titre de garantie pour couvrir les frais de stockage.

Le service Magasinage de Drouot est ouvert du lundi au vendredi de 13h30 à 18h, ainsi que certains samedis.

Ce service est payant, retrouvez toutes les informations sur [www.drouot.com/magasinage](http://www.drouot.com/magasinage)

Nous vous informons que :

- Les lots sont remis par Drouot magasinage après acquittement total des sommes dues, sur présentation du bordereau acquitté et/ou de l'étiquette de vente.

- Tout objet/lot qui ne serait pas retiré dans un délai d'un an à compter de son entrée au service Magasinage sera réputé abandonné et sa propriété transférée à Drouot Enchère à titre de garantie pour couvrir les frais de stockage.

Retrait des lots et magasinage de l'Hôtel Drouot

L'étude VILLANFRAY POMMERY ne se chargera pas d'envoyer les objets achetés par les clients.

Il leur appartiendra de prendre leurs dispositions pour l'enlèvement de leur(s) achat(s).

Aucun achat ne sera délivré avant paiement effectif de l'intégralité du bordereau.

Les œuvres acquises sont sous l'entière responsabilité de l'acheteur et ce, dès l'adjudication prononcée.

## DÉFAUT DE PAIEMENT

À défaut de paiement, après mise en demeure restée infructueuse, le bien pourra être remis en vente sur folle enchère à la demande du vendeur ou à la première opportunité.

VILLANFRAY POMMERY et BARON RIBEYRE & Associés se réservent le droit d'exclure de ses ventes futures tout adjudicataire qui aura été défaillant ou qui n'aura pas respecté les présentes conditions.

## ÉTAT DES BIENS

Les photos ne sont pas contractuelles.

Toutes les indications relatives à un incident, un accident, une restauration, une mesure conservatoire affectant un lot sont communiquées afin de faciliter son inspection par l'acheteur potentiel et restent soumises à l'entière appréciation de ce dernier.

L'absence d'indication relative à un incident, un accident, une restauration ou une mesure conservatoire n'implique nullement qu'un lot soit exempt de tout défaut, de toute restauration, ou de toute mesure conservatoire.

À l'inverse, une référence à un défaut en particulier n'implique pas l'absence d'autres défauts.

Aucune réclamation ne sera recevable dès l'adjudication prononcée, les expositions ayant permis aux futurs acquéreurs de constater l'état des objets présentés et de s'être fait une opinion propre. Les dimensions et les poids sont donnés à titre indicatif.

Photos : Thierry Jacob, Frédéric Cappé

Réalisation : Camille Maréchaux

Impression : Groupe Prenant

Retrouvez toutes les informations de Drouot magasinage en flashant ce QR code :





VILLANFRAY  POMMERY



BARON RIBEYRE & Associés